

# Rezerваты przyrody - czas na triumfalny powrót! Ochrona rezerwatowa w województwie warmińsko-mazurskim

Paweł Pawlikowski, Andrzej Sulej

W województwie warmińsko-mazurskim utworzono dotychczas **111 rezerwatów** przyrody, o łącznej **powierzchni 34841,05 ha**. Stanowi to **1,44% powierzchni województwa** (wartość rekordowa w skali kraju), przy średniej powierzchni rezerwatu wynoszącej **314 ha** (również wartość rekordowa w skali Polski). Należy jednak zauważyć, że w tym jednym z najbardziej „zielonych” województw **brak jest parku narodowego**.



WIĘCEJ: [www.kp.org.pl](http://www.kp.org.pl)

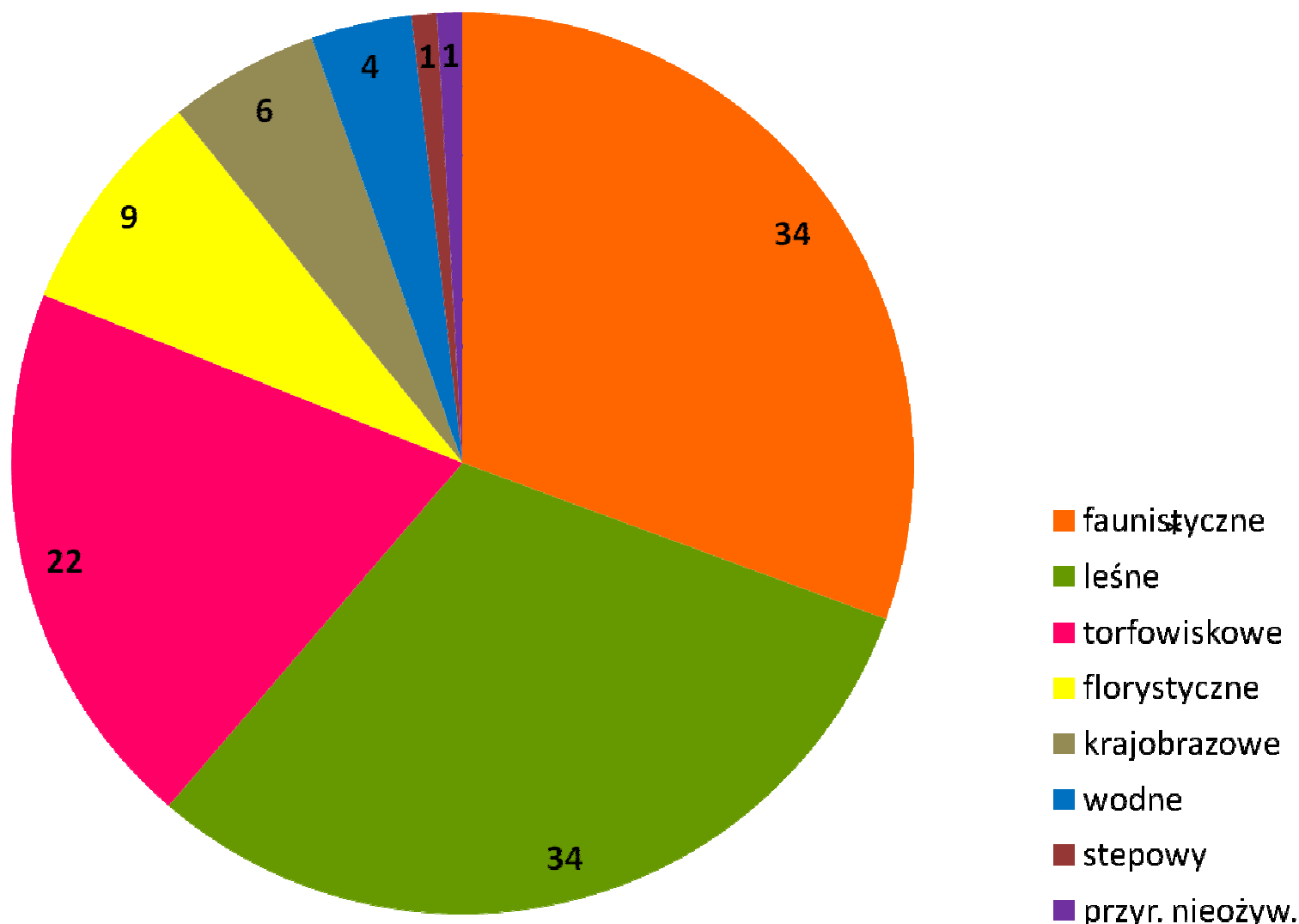
## Co obecnie chronią rezerwaty w województwie warmińsko-mazurskim?

Najmniejszy rezerwat, Wyspa na Jeziorze Partęczyny Wielkie, ma powierzchnię 0,6 ha, powierzchnia 22 rezerwatów jest mniejsza niż 10 ha, powierzchnia 45 rezerwatów zawiera się w przedziale 10 do 100 ha, 29 między 100 a 500 ha, 5 między 500 a 1000 ha, a 10 - ponad 1000 ha. Największe rezerwaty to Ostoja bobrów na rzece Pasłęce (4240 ha), Jezioro Drużno (3022 ha), Nietlickie Bagno (3018 ha), Jezioro Nidzkie (2935 ha), Jezioro Dobskie (1833 ha), Las Warmiński (1820 ha), Jezioro Siedmiu Wysp (1618 ha), Rzeka Drwęca (1345 ha), Jezioro Košno (1261 ha) i Jezioro Łuknajno (1189 ha).

Dominują rezerwaty dedykowane ochronie fauny (34 obiekty faunistyczne lub ornitologiczne), krajobrazowe (32 obiekty), następnie torfowiskowe (22 obiekty), florystyczne (9 obiektów), krajobrazowe (6 obiektów), wodne (4 obiekty), biocenotyczne (2 obiekty) oraz stepowe i przyrody nieożywionej (po 1 obiekcie), przy czym większość rezerwatów faunistycznych oraz część krajobrazowych chroni wody, głównie jeziora.

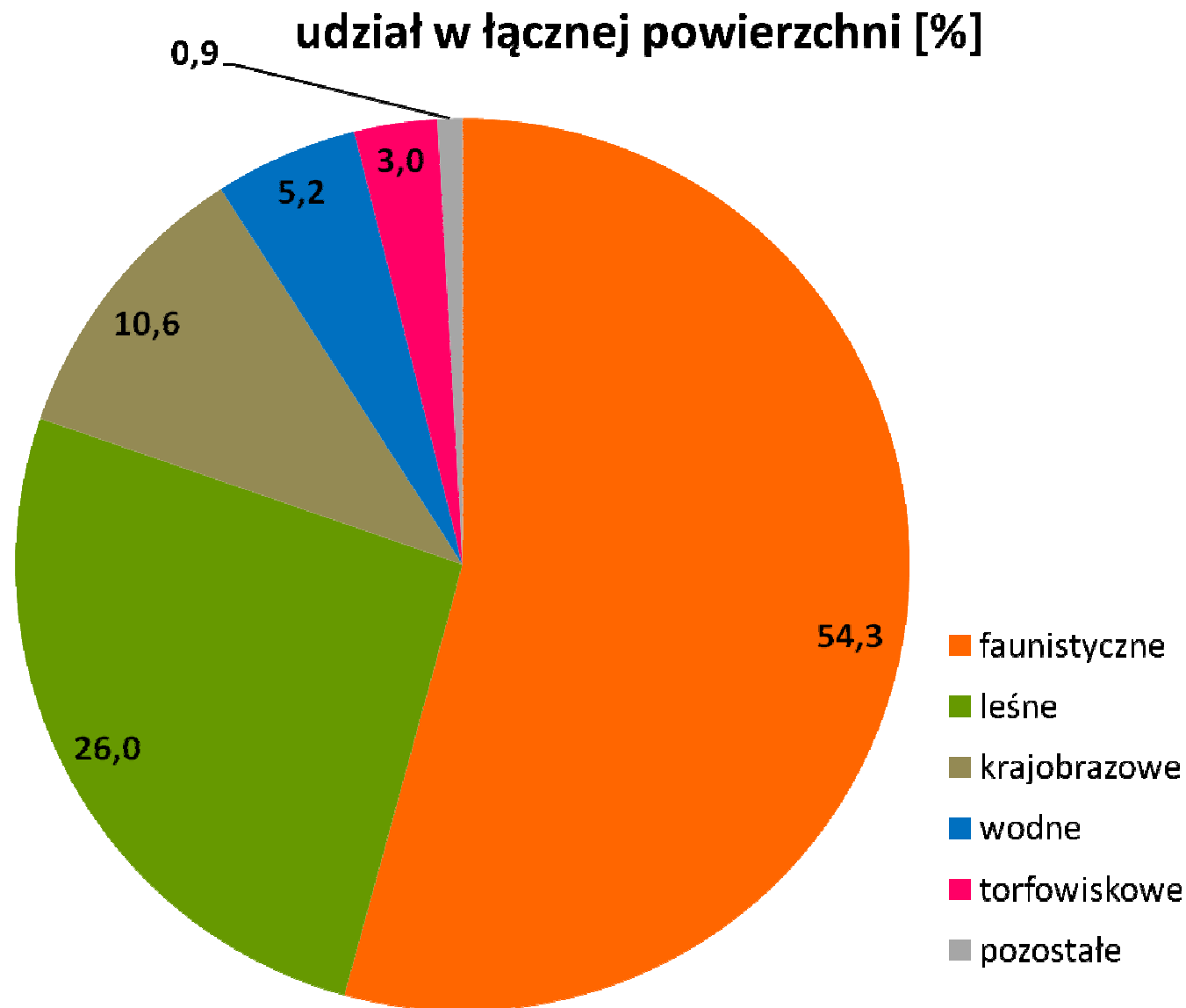
# Co obecnie chronią rezerваты w województwie warmińsko-mazurskim?

typy rezerwatów [liczba]



\* - do rezerwatów faunistycznych włączono cztery rezerваты „ornitologiczne”, a do krajobrazowych - dwa „biocenotyczne”

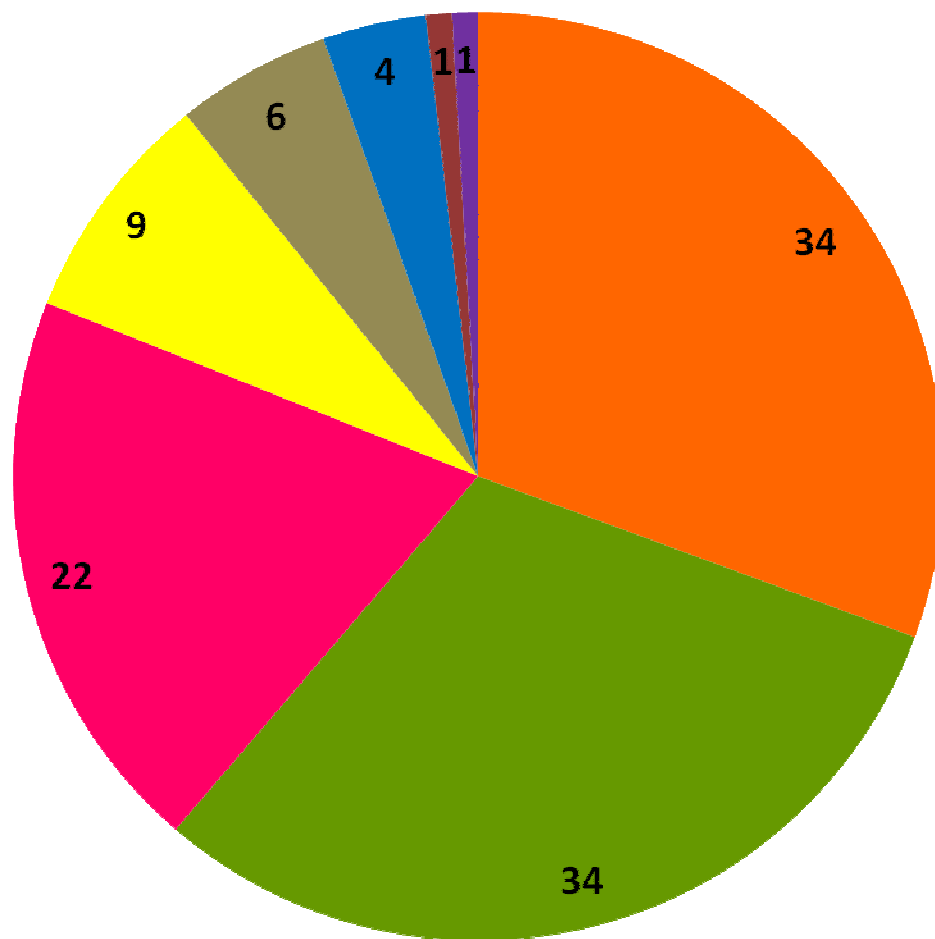
# Co obecnie chronią rezerваты w województwie warmińsko-mazurskim?



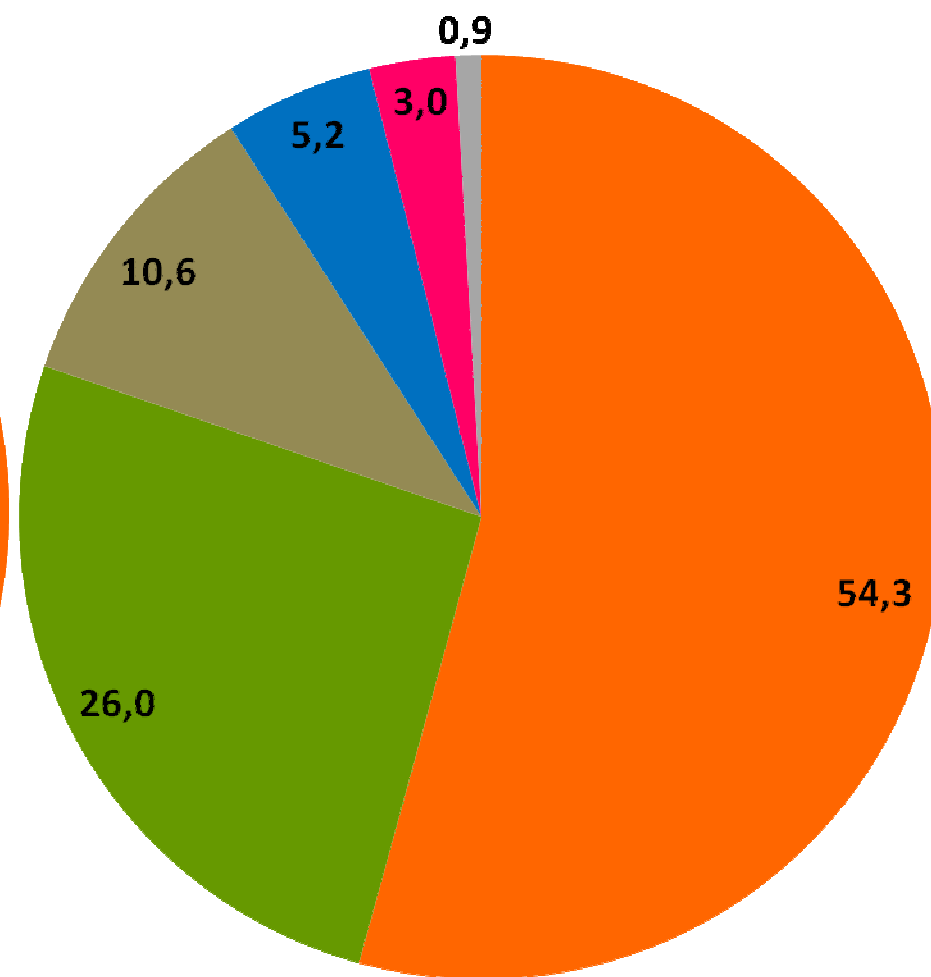
\* - do rezerwatów faunistycznych włączono cztery rezerваты „ornitologiczne”, a do krajobrazowych - dwa „biocenotyczne”

# Co obecnie chronią rezerваты w województwie warmińsko-mazurskim?

typy rezerwatów [liczba]

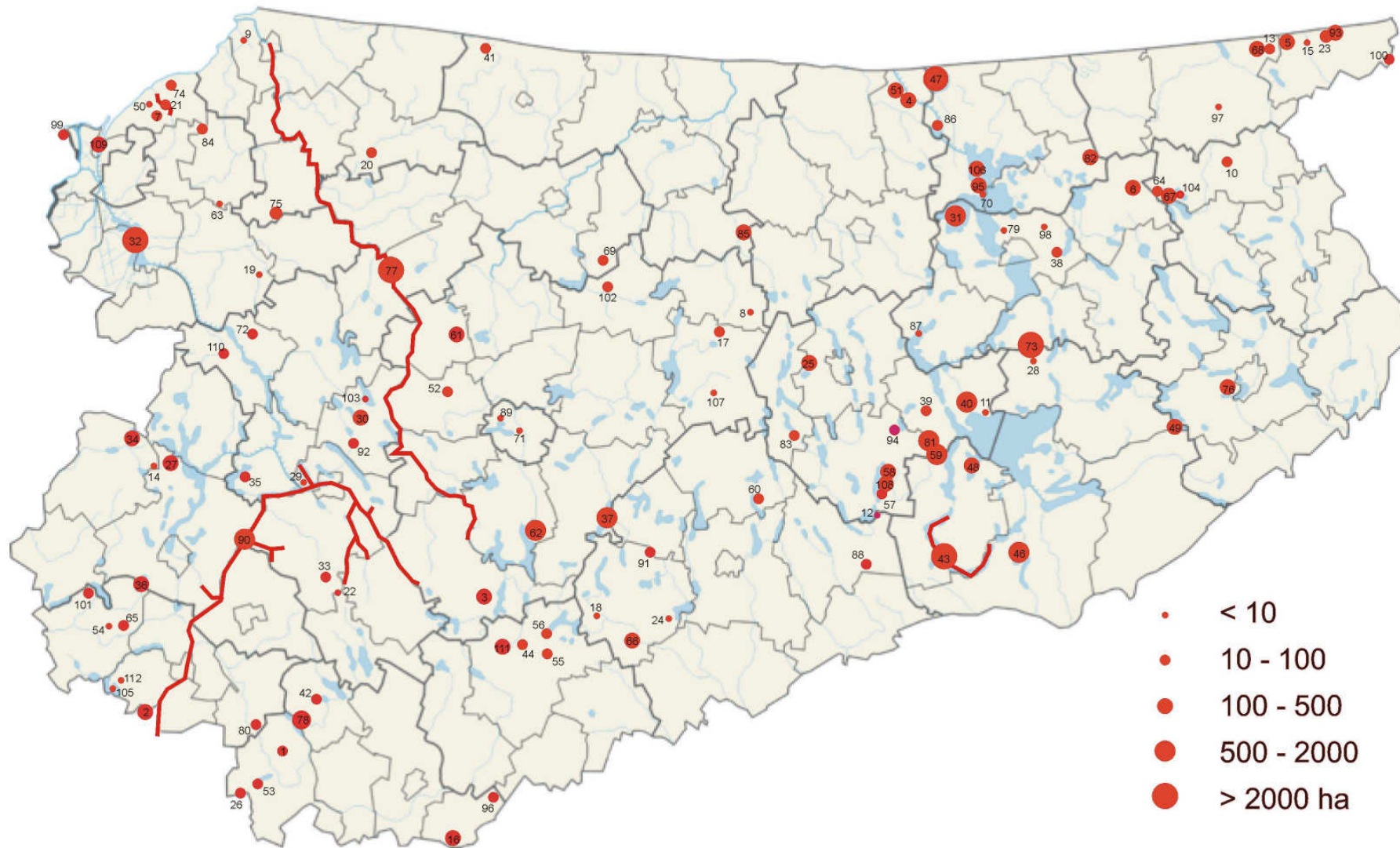


udział w łącznej powierzchni[%]



■ faunistyczne ■ leśne ■ krajobrazowe ■ wodne ■ torfowiskowe ■ pozostałe

# Mapa rozmieszczenia rezerwatów w województwie warmińsko-mazurskim



*(numeracja zgodna z wykazem autorskim)*

# Czego nie chronią rezerwaty w województwie warmińsko-mazurskim?

**Obecny stan** – rezerwaty zlokalizowane są przede wszystkim w rozległych kompleksach puszczańskich, gdzie obejmują lasy i zróżnicowane kompleksy siedlisk z jeziorami, dolinami rzecznyymi itd.; poza tym obejmują sporo dość dużych jezior poza kompleksami leśnymi - ostoi ptaków wodno-błotnych, a także liczne torfowiska, ale głównie przejściowe (i nie zawsze dobrze zachowane).

**Główne braki w sieci rezerwatów, pod względem typów siedlisk, to:**

- **torfowiska** (zwłaszcza **torfowiska alkaliczne**, ale także nieobjęte jeszcze ochroną unikatowe torfowiska przejściowe z reliktową florą);
- **mezotroficzne jeziora ramienicowe**;
- **rzeki**, np. o podgórskim charakterze i włosienicznikowe;
- bogate gatunkowo siedliska powstałe w wyniku wielowiekowej, tradycyjnej gospodarki człowieka – **łąki, murawy, wrzosowiska**;
- nieobjęte jeszcze wystarczającą ochroną **lasy o cechach**