

Rola obszarów Natura 2000 w ochronie torfowisk alkalicznych i związanych z nimi gatunków w Polsce

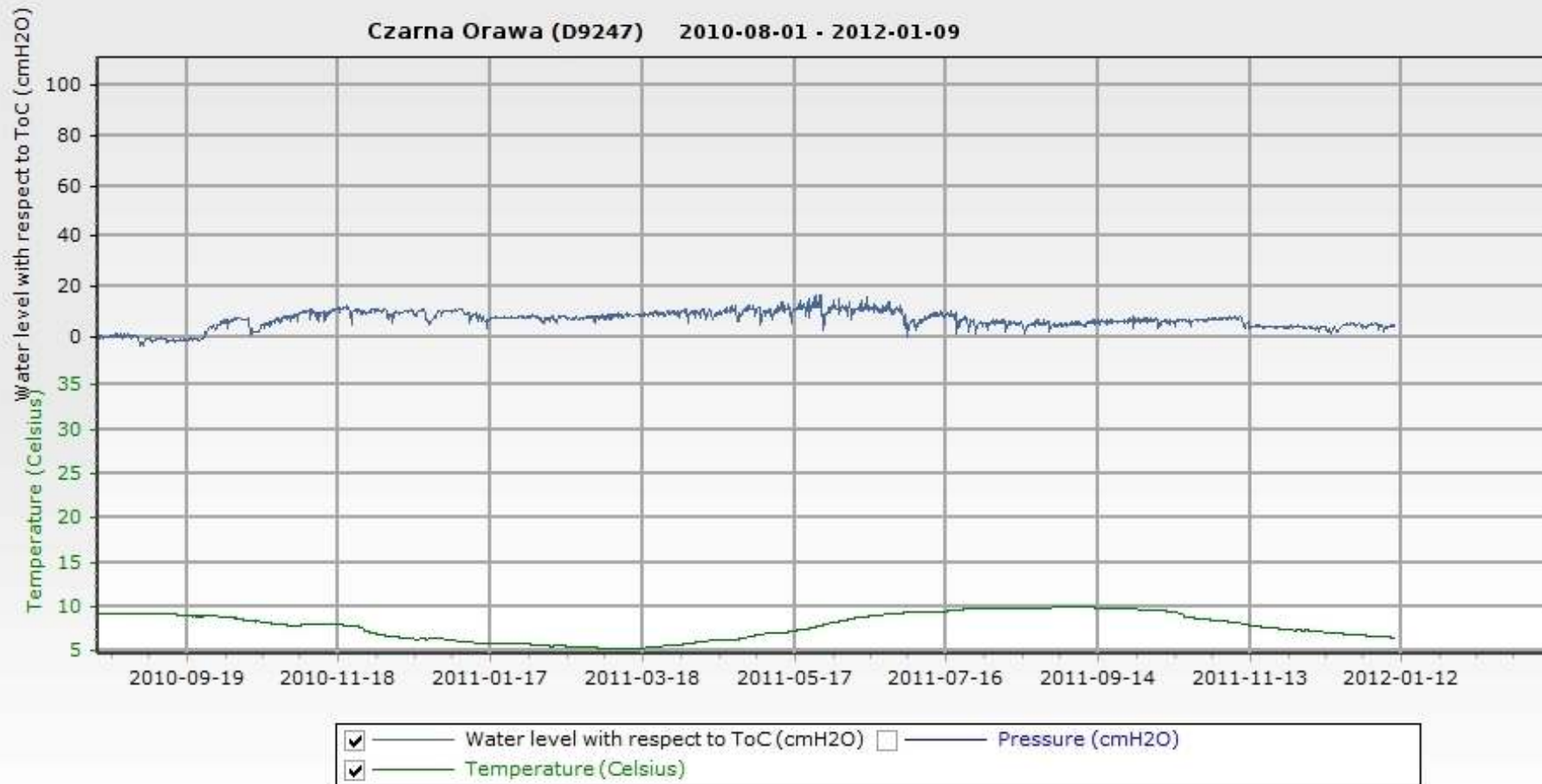
Robert Stańko



Definicja

- torfowiska zasilane trwale i stabilnie ruchliwymi wodami podziemnymi o wysokiej zawartości soli mineralnych – przede wszystkim węglanu wapnia,
- siedlisko 7230, oprócz torfowisk, obejmuje również młaki.

Czarna Orawa (D9247) 2010-08-01 - 2012-01-09

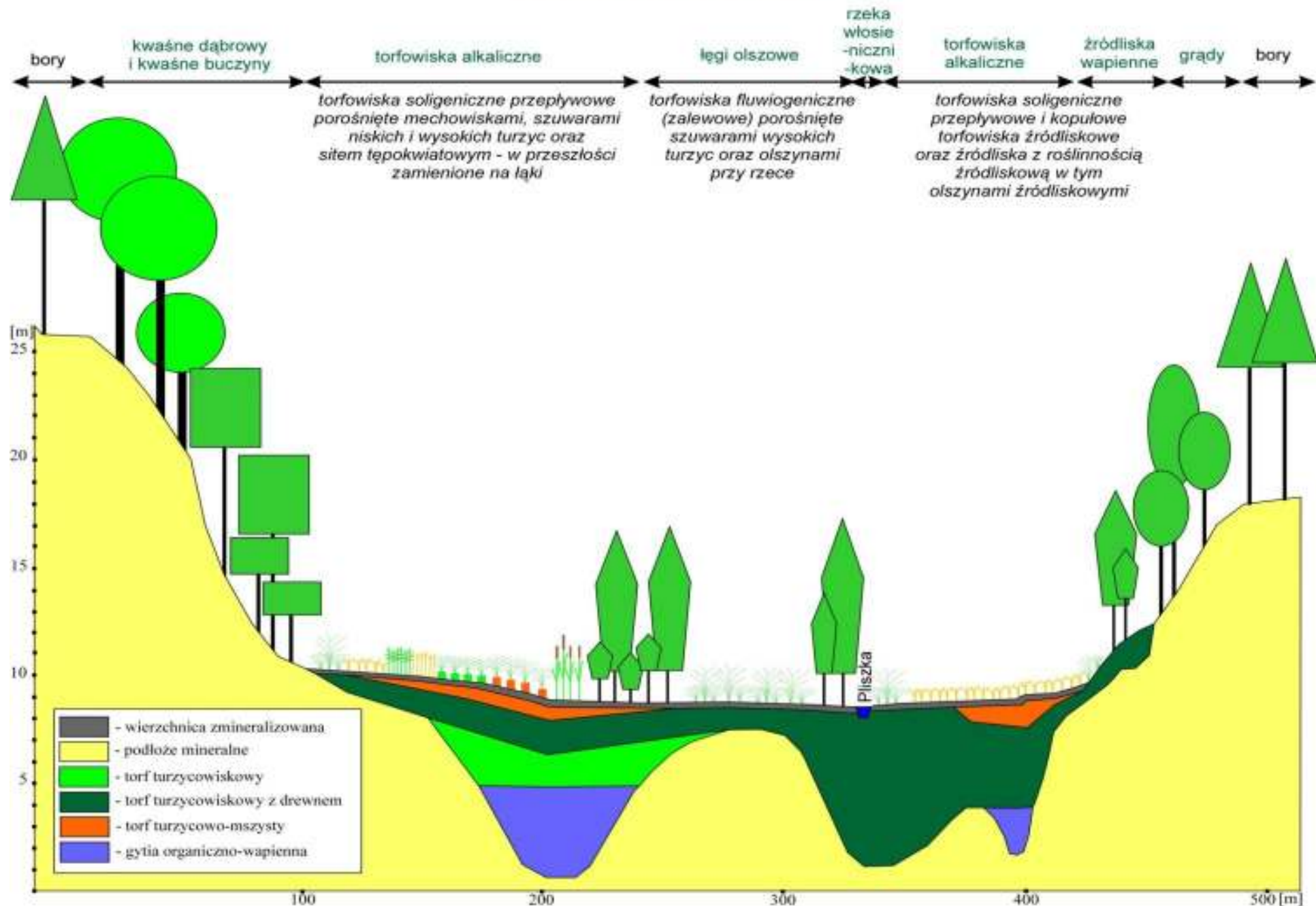






**Występują w miejscach wypływu
wód podziemnych**

Siedliska Natura 2000



Przekrój poprzeczny doliny Pliszki w różnym biegu - stratyfikacja torfowiska oraz charakterystyczna, strefowość siedlisk wraz roślinnością.

- punktowych (torfowiska źródłkowe)





- obszarowych tj. rozcięcia warstw
wodonośnych (torfowiska przepływowe)













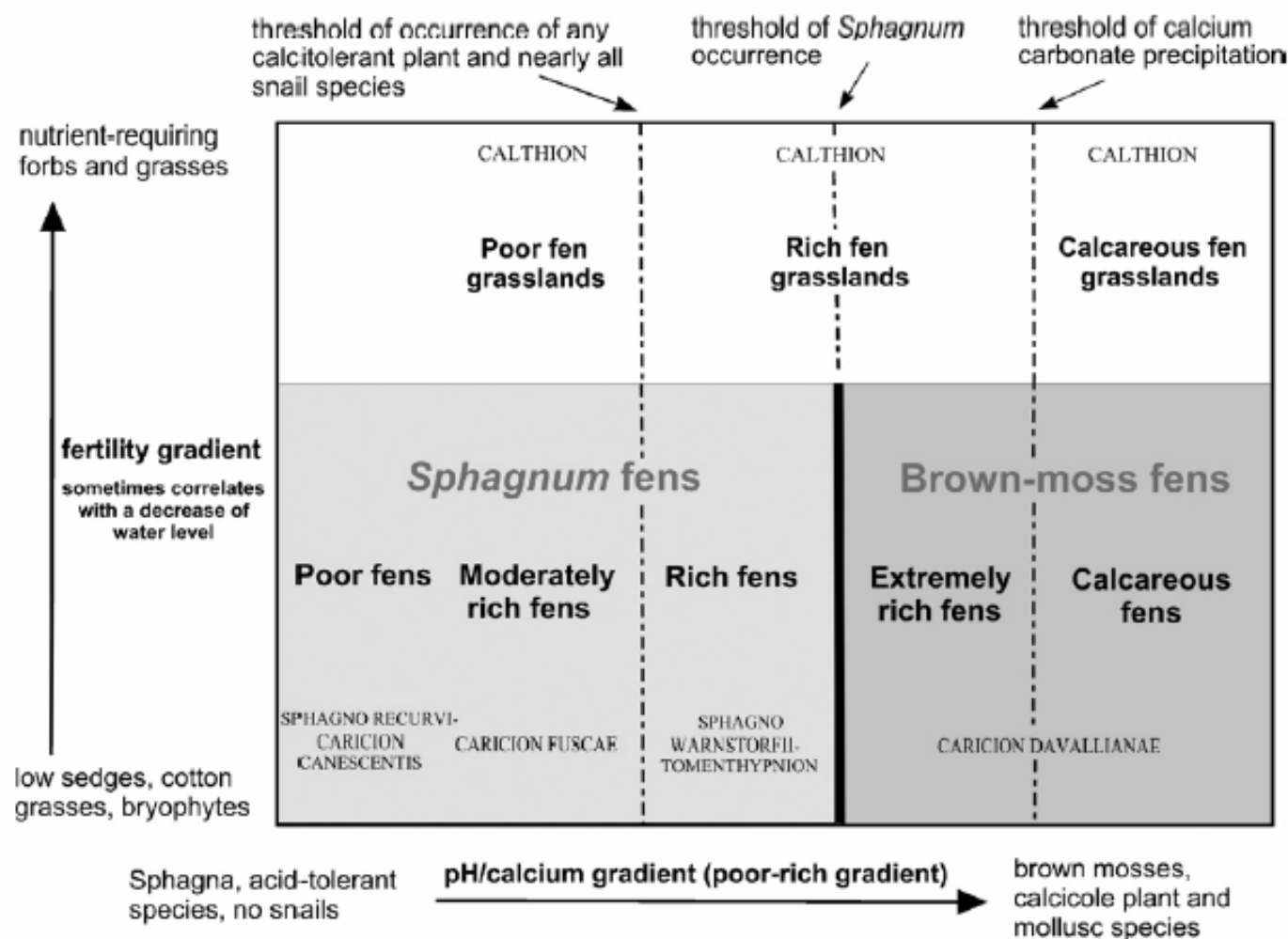


Fig. 1. The relationships between proposed fen types and the poor–rich and fertility gradients, syntaxonomical system and major functional and structural boundaries within fens.







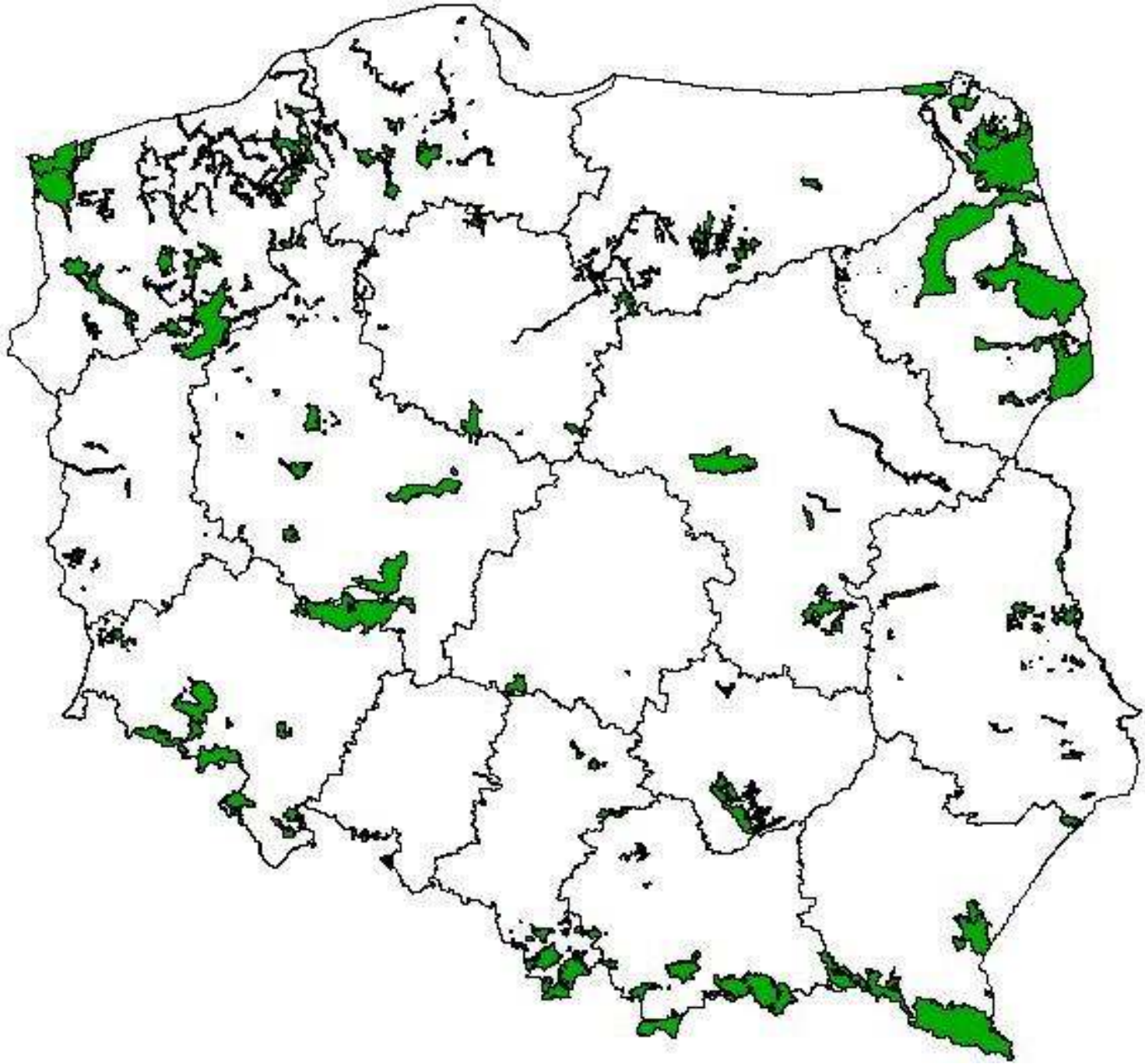
Dolina Rospudy



Torfowiska alkaliczne (7230)

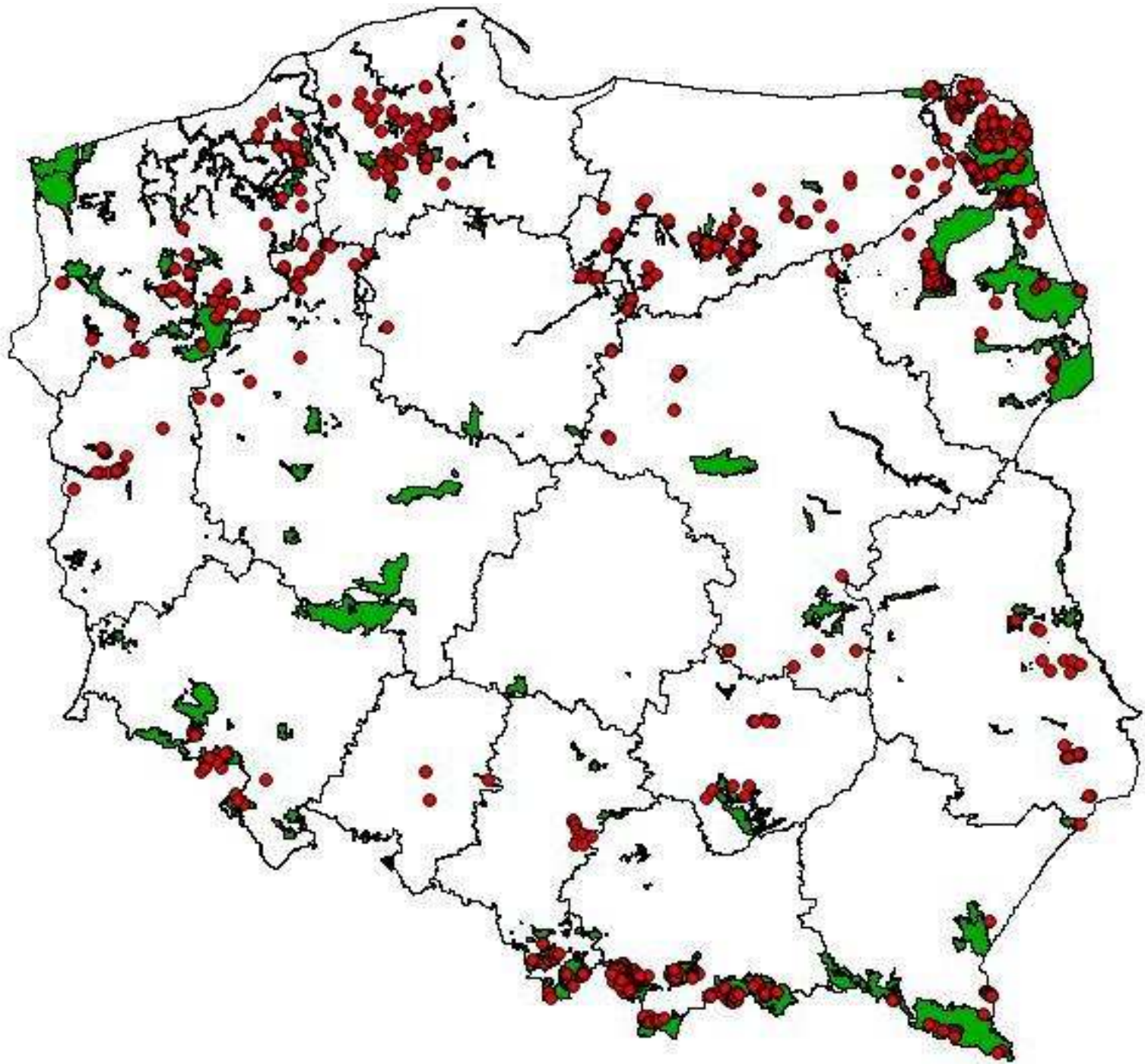
- młaki górskie (7230-1)
- torfowiska zasadowe Polski południowej (z wyłączeniem gór) i środkowej (7230-2)
- torfowiska źródliskowe i przepływowe Polski północnej (7230-3)

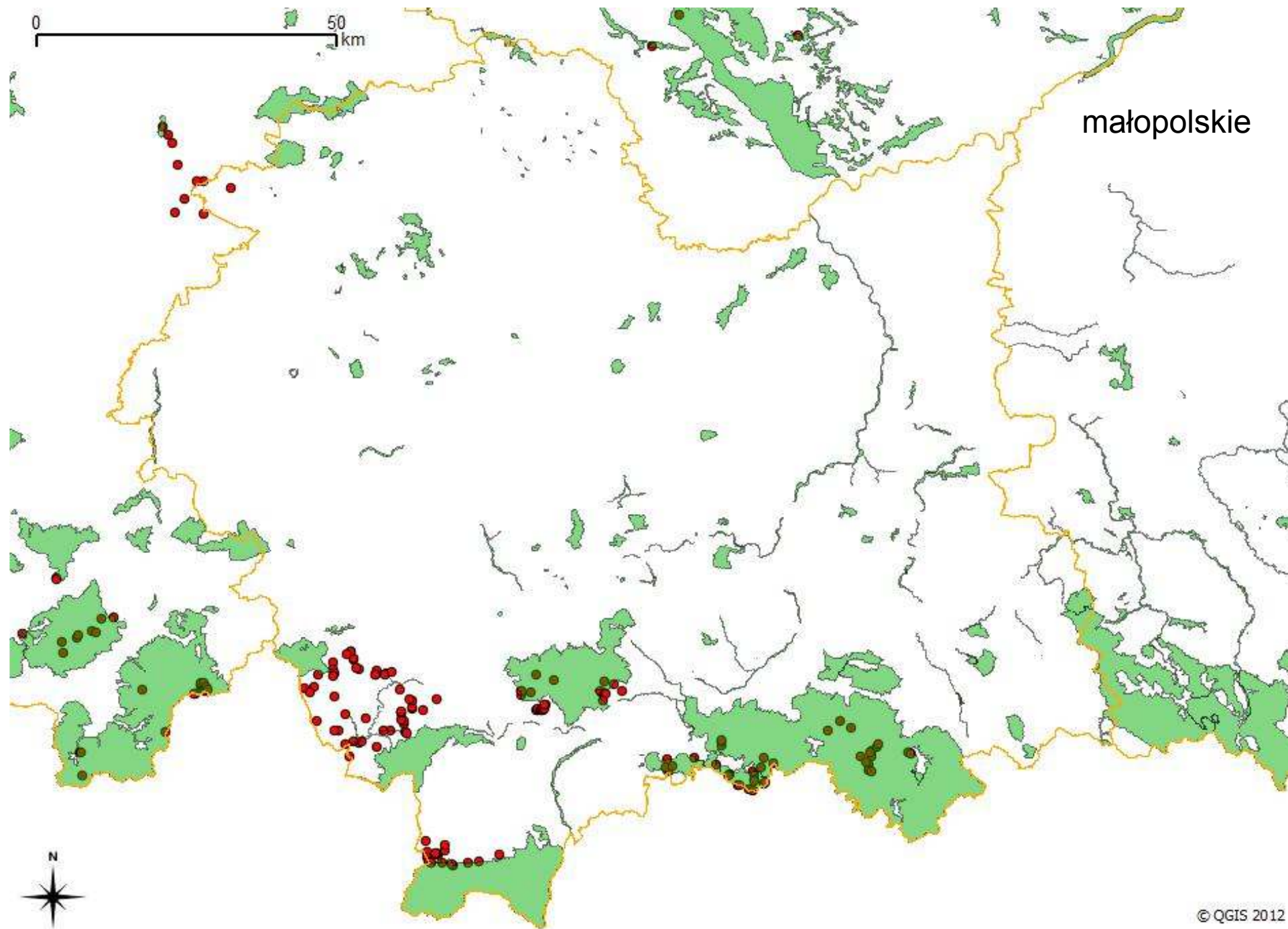




**Programy ochrony: torfowisk
alkalicznych (7230) oraz związanych
z nimi zagrożonych gatunków:
skalnicy torfowiskowej, lipiennika
Loesela, miodokwiatu krzyżowego
i gwiazdnicy grubolistnej**



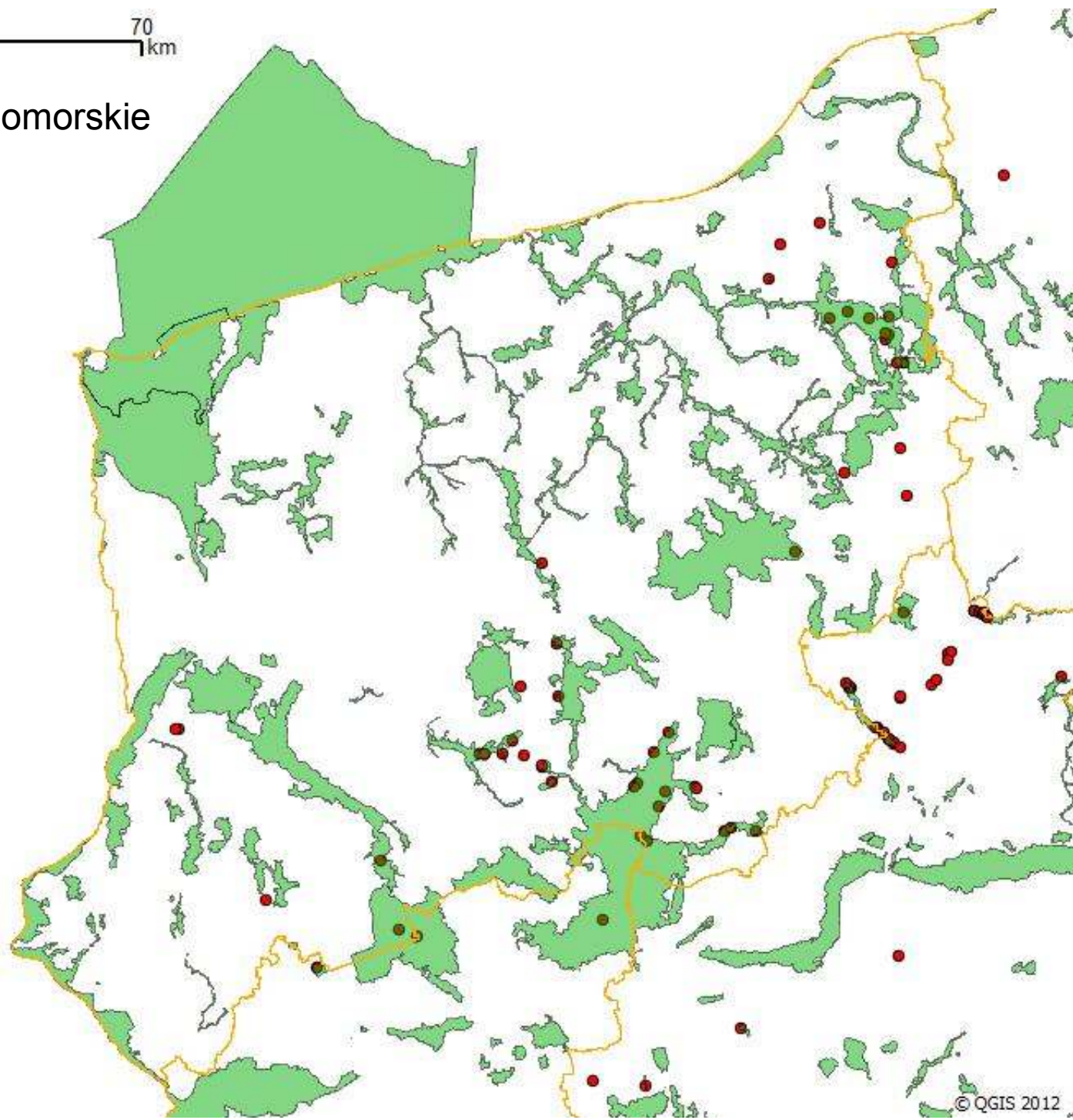




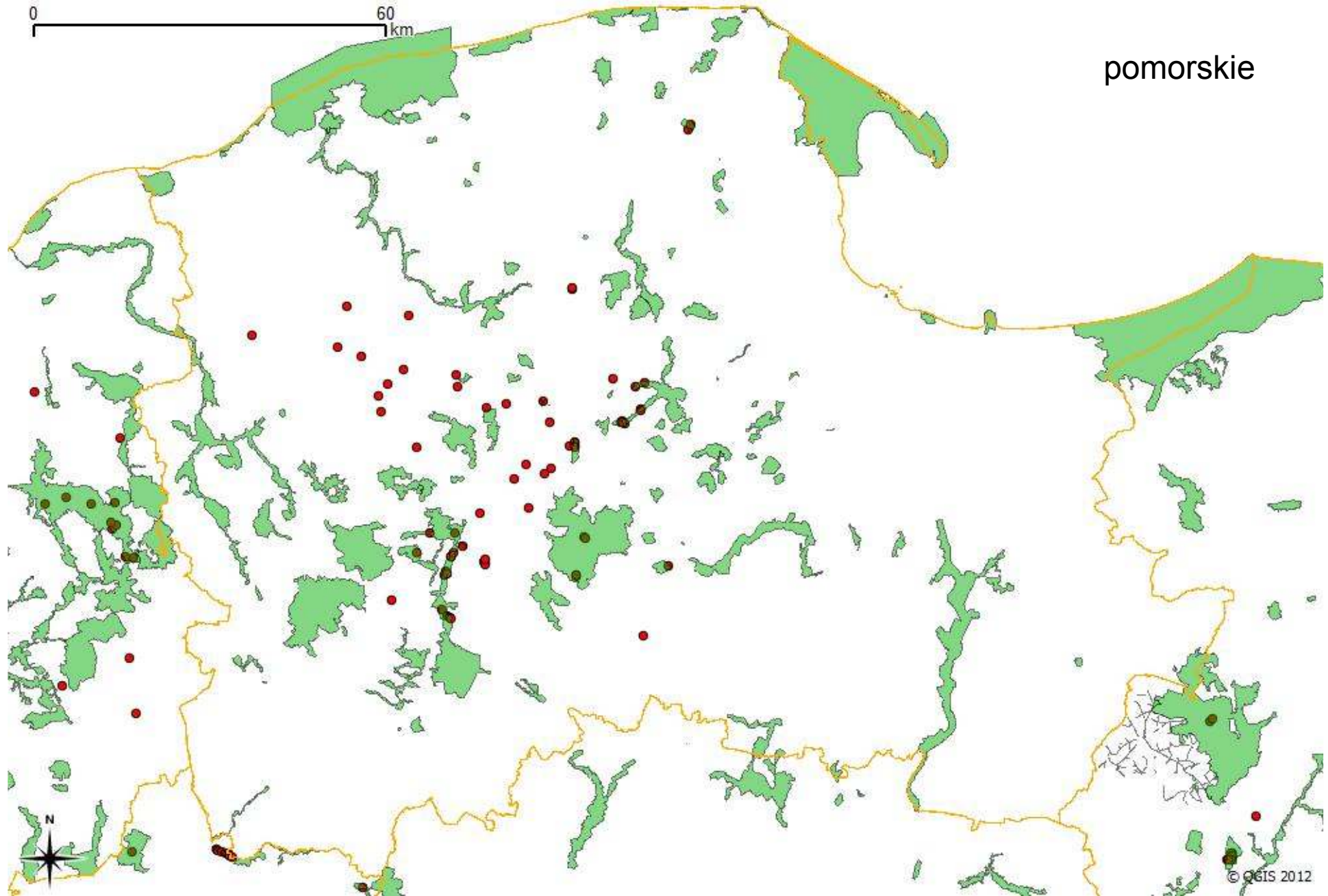
małopolskie

0 70 km

zachodniopomorskie

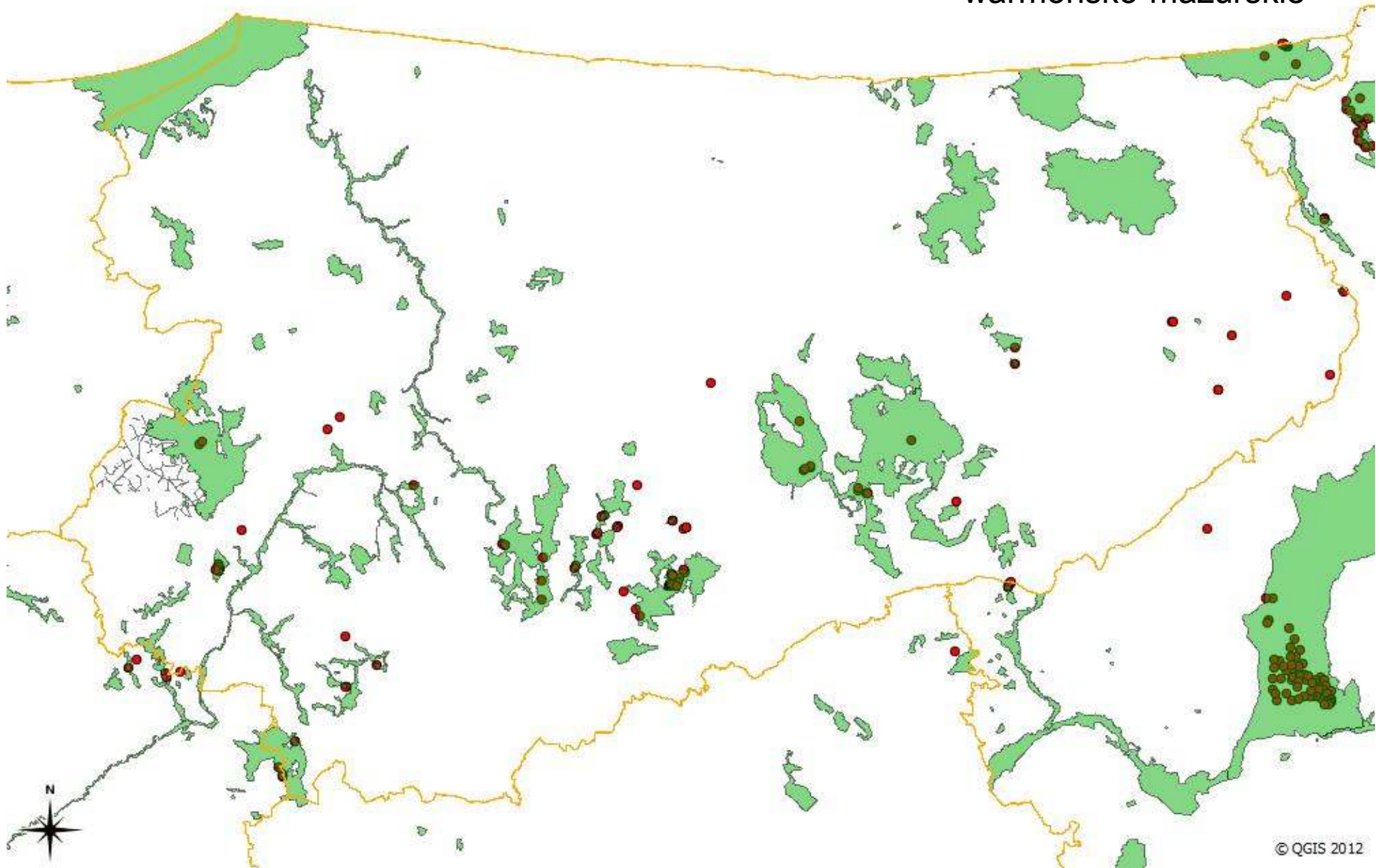


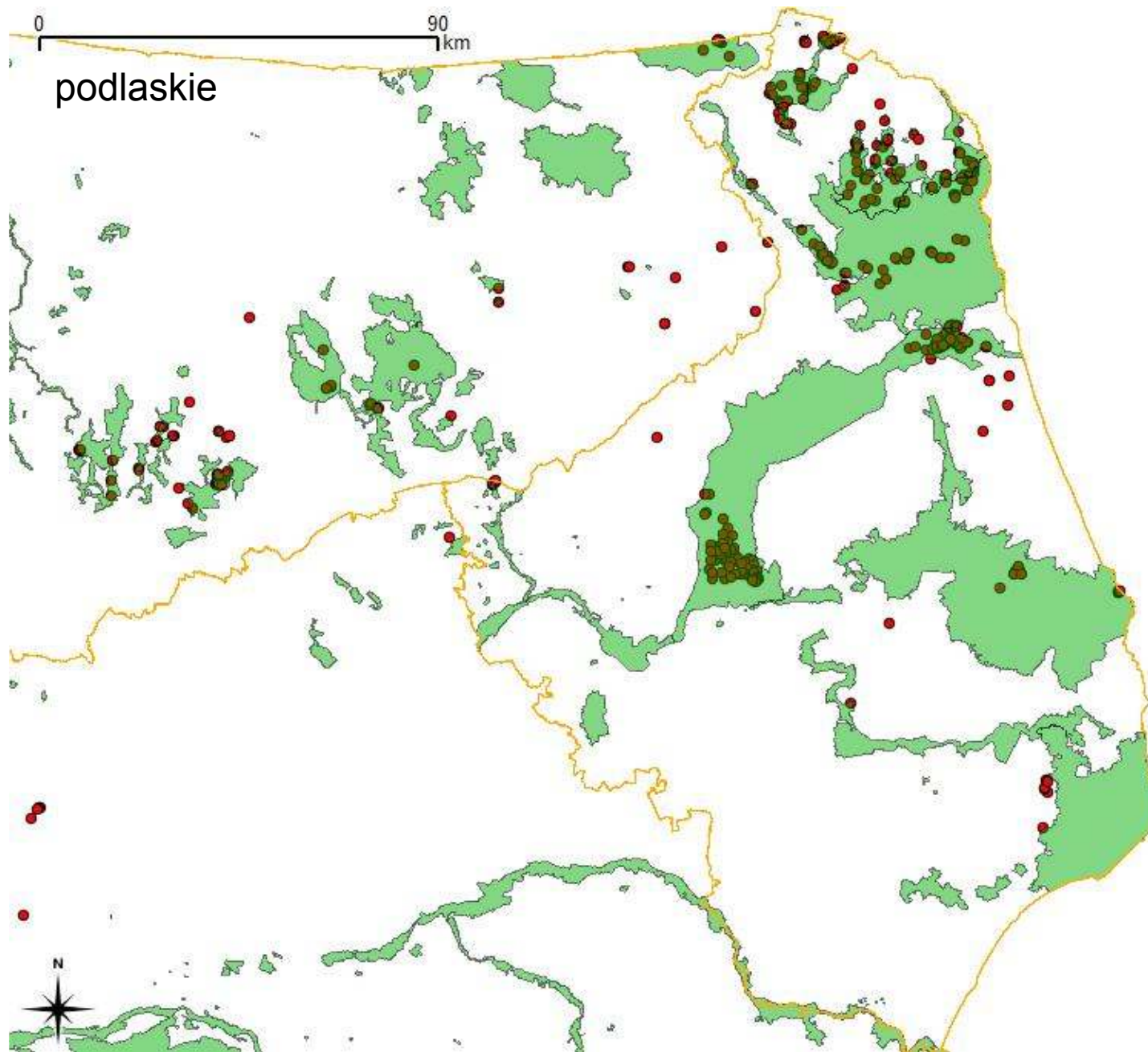
pomorskie

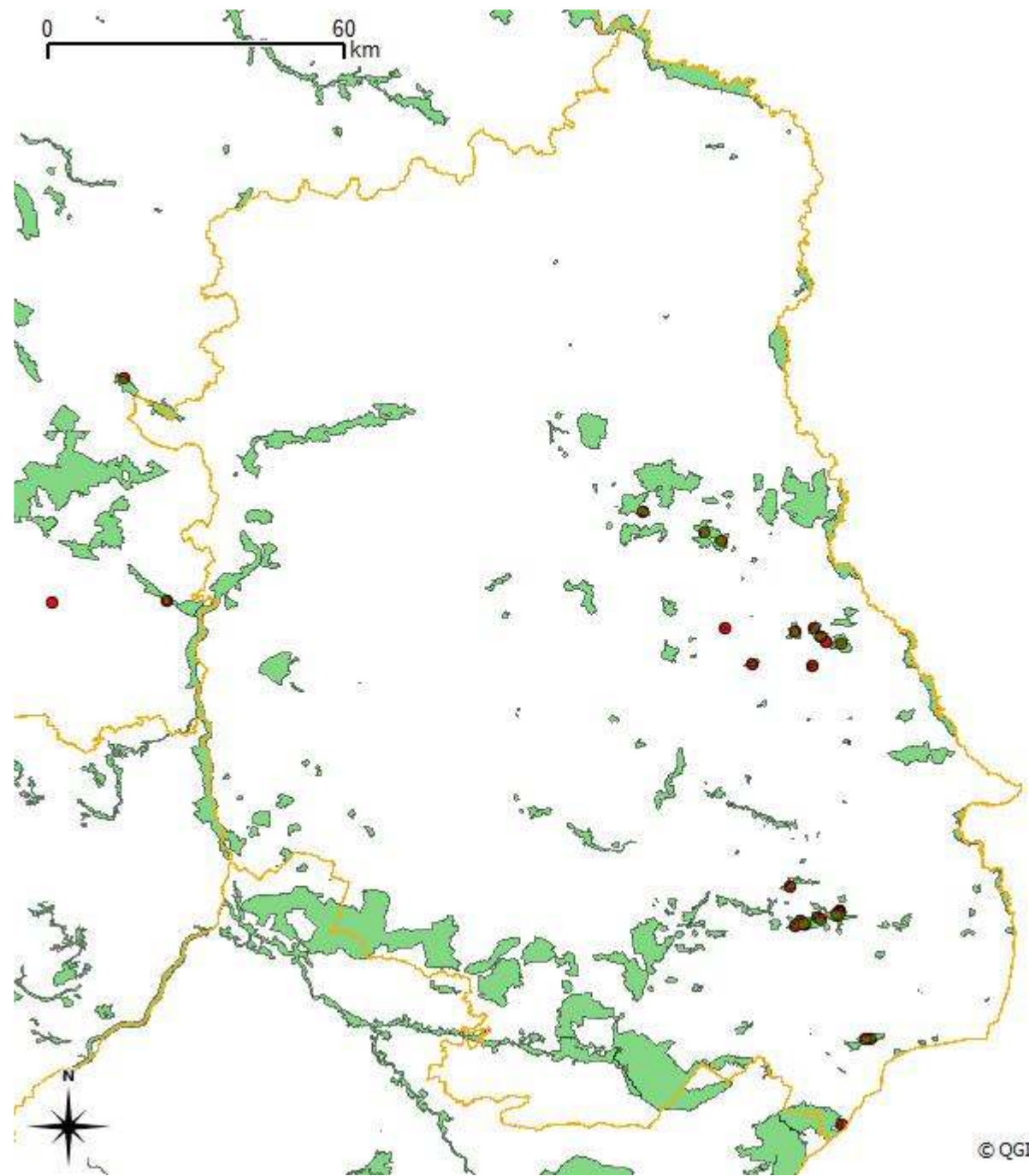


0 60 km

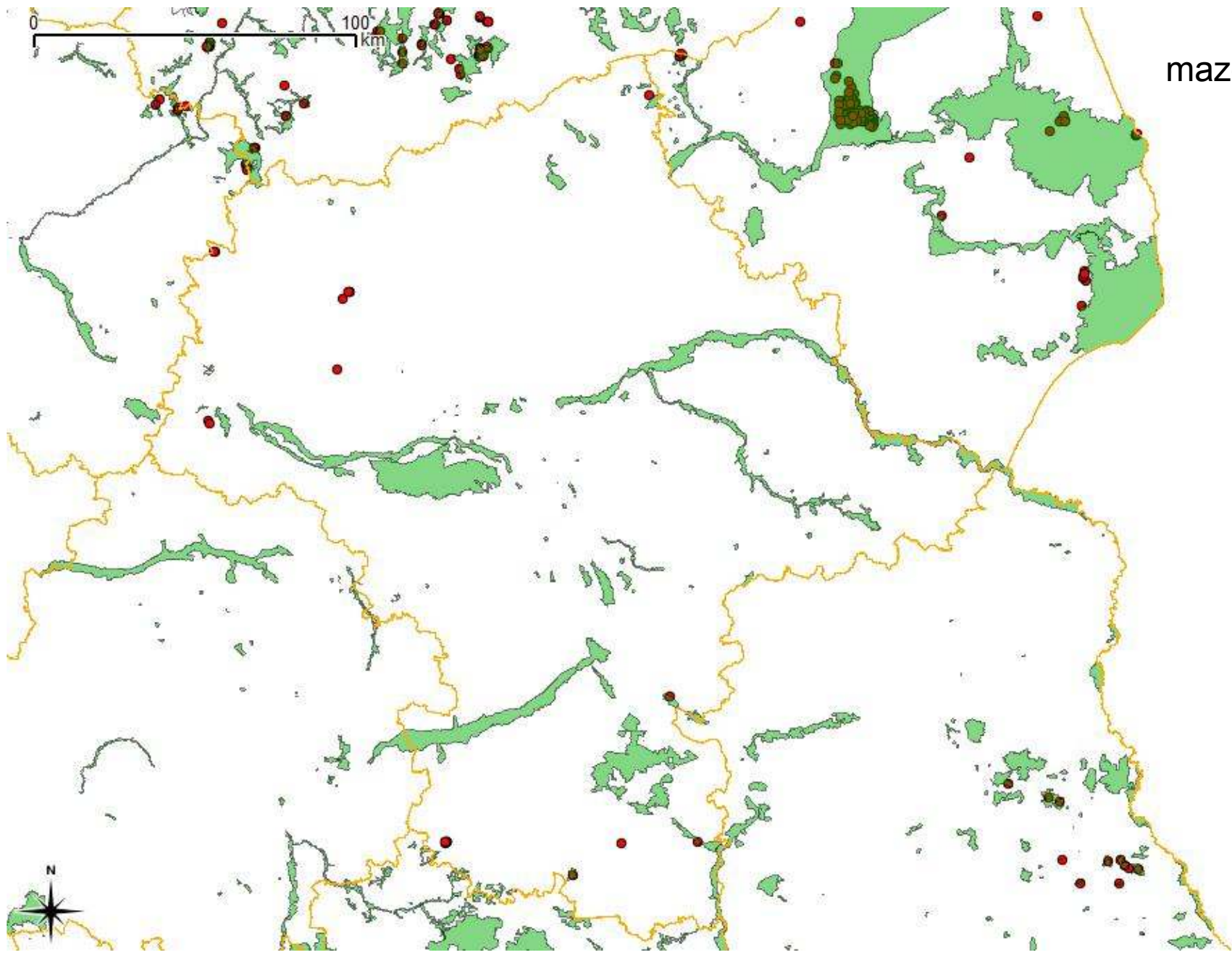
warmońsko-mazurskie







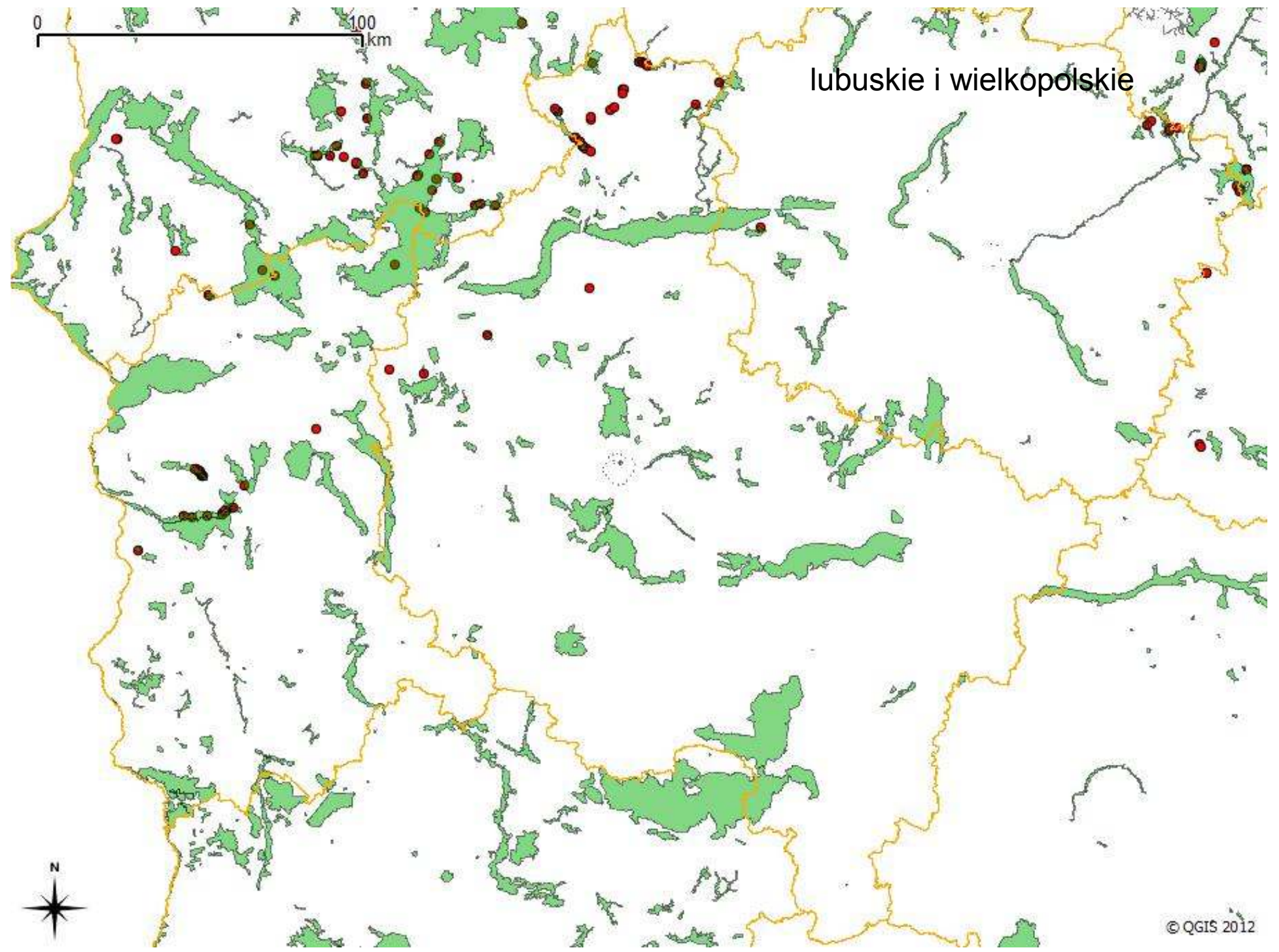
lubelskie



mazowieckie

lubuskie i wielkopolskie

0 100 km

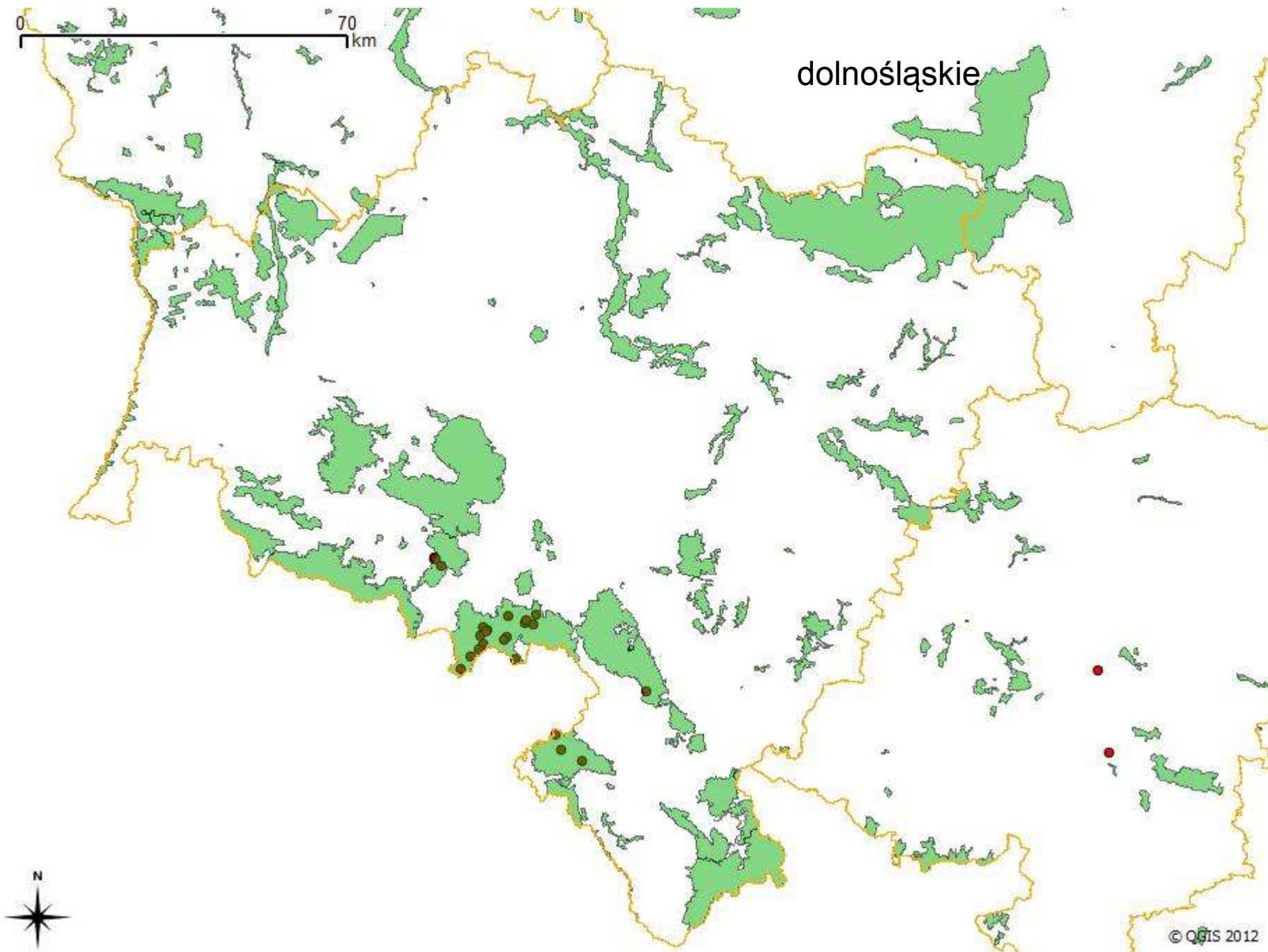


0 70 km

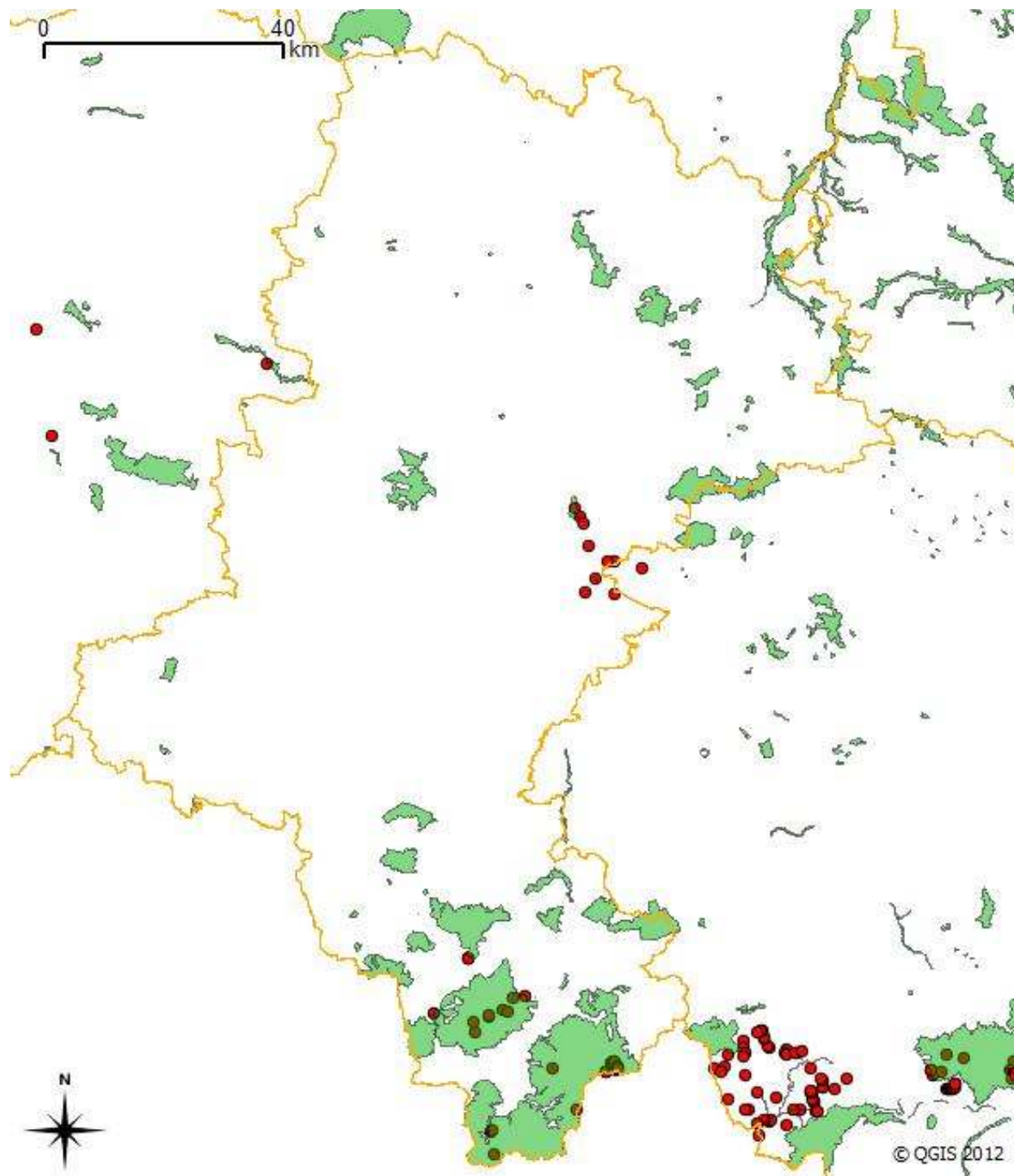
dolnośląskie

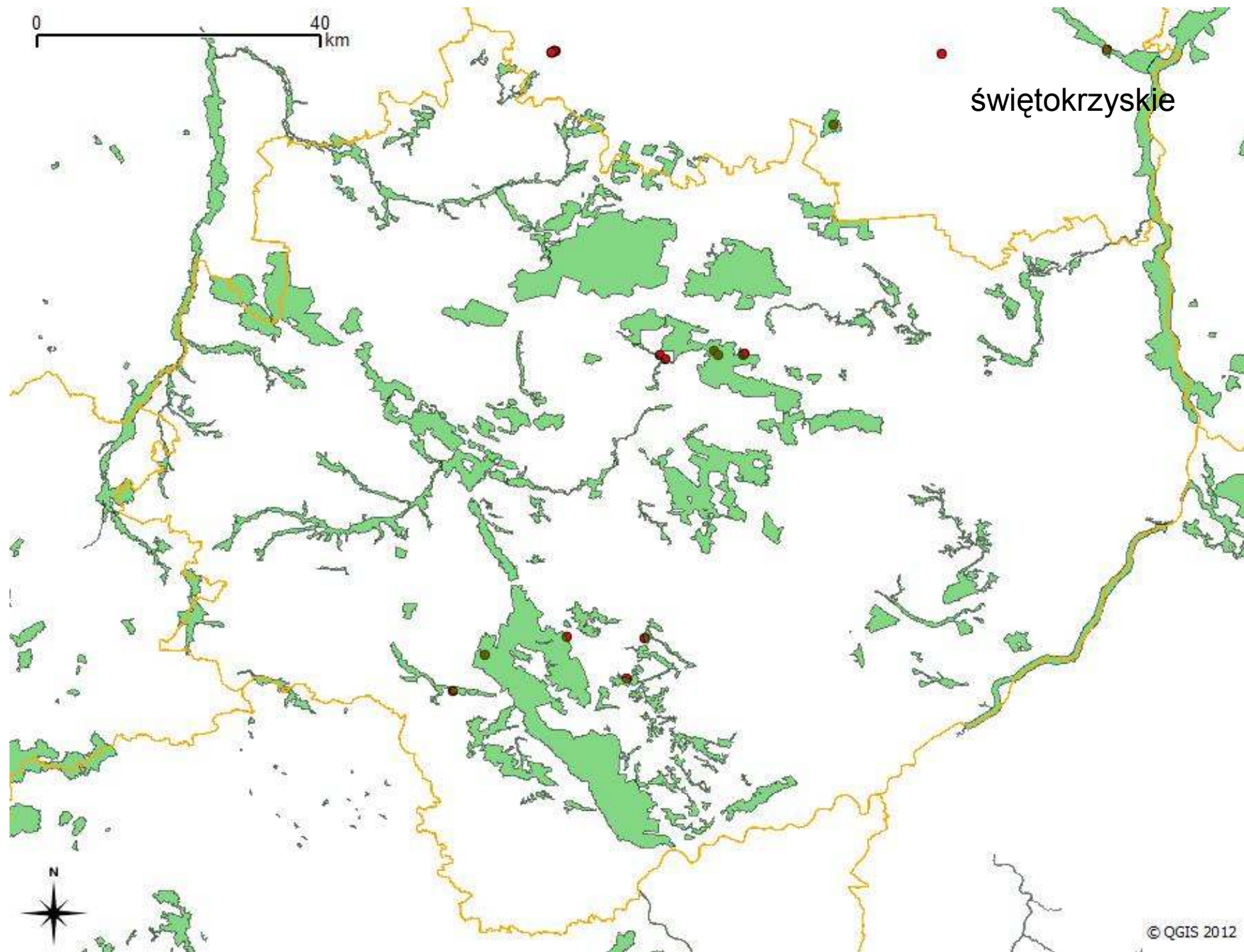


© QGIS 2012



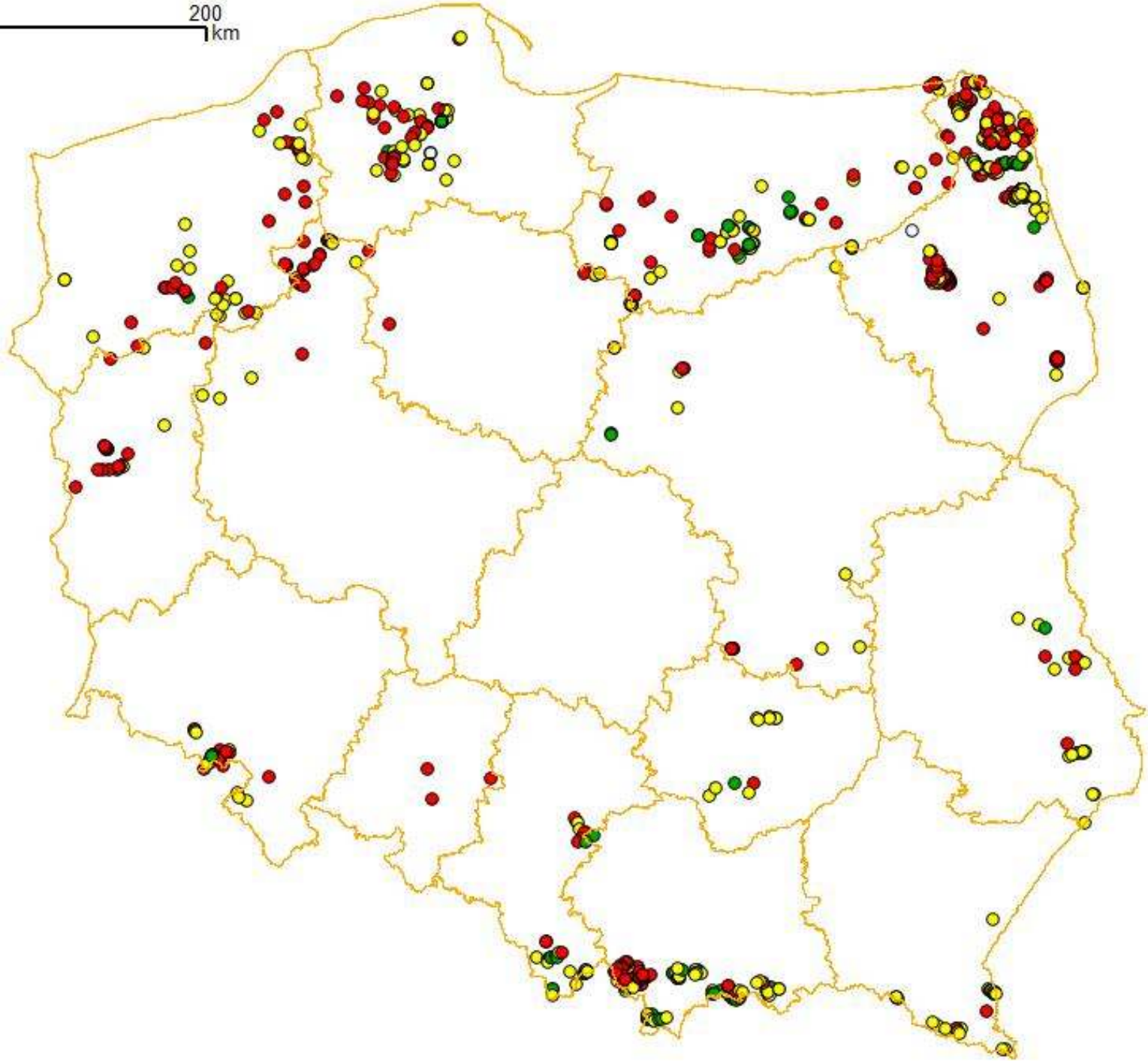
śląskie



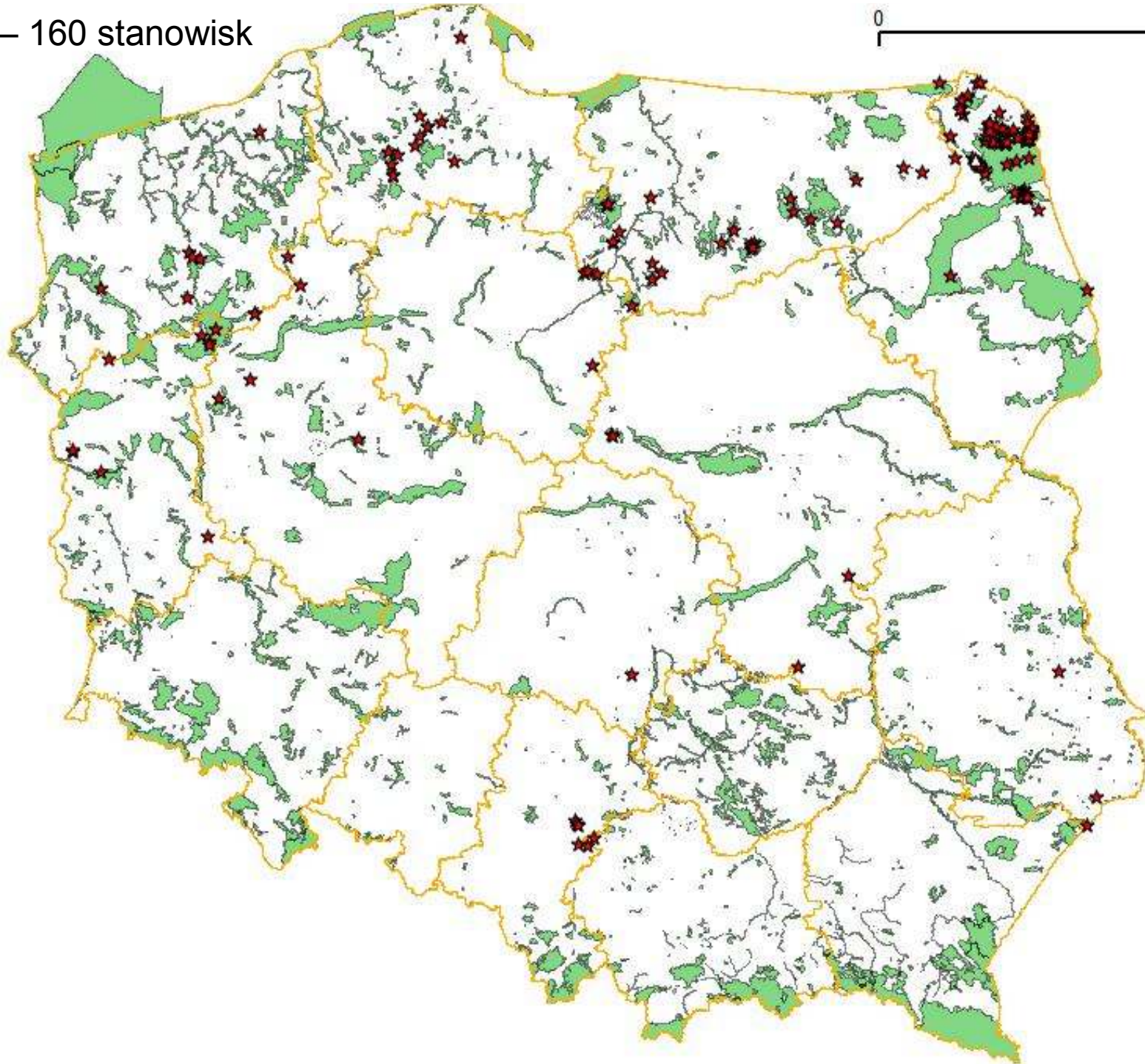


świętokrzyskie

0 200 km

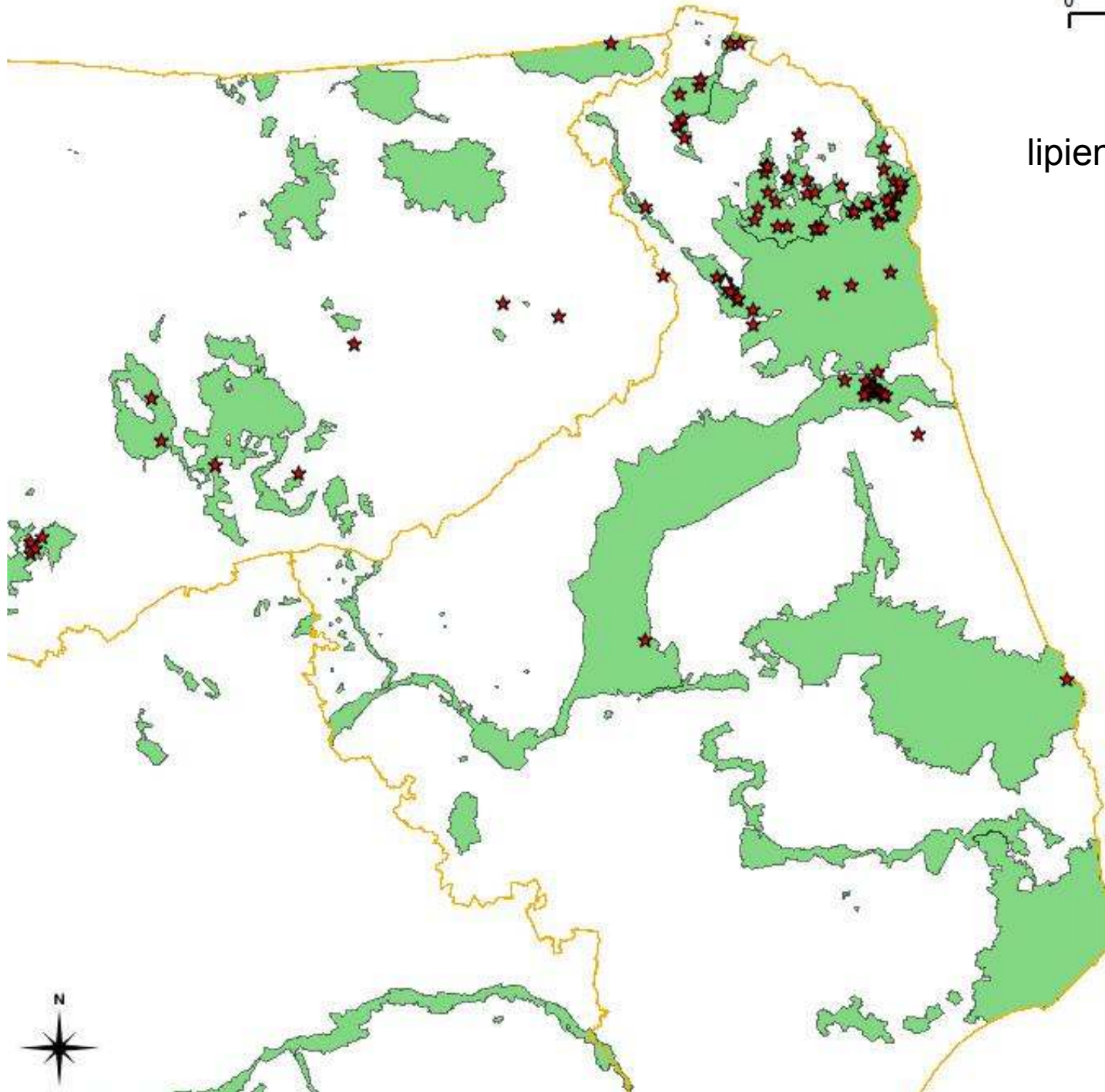


lipiennik – 160 stanowisk

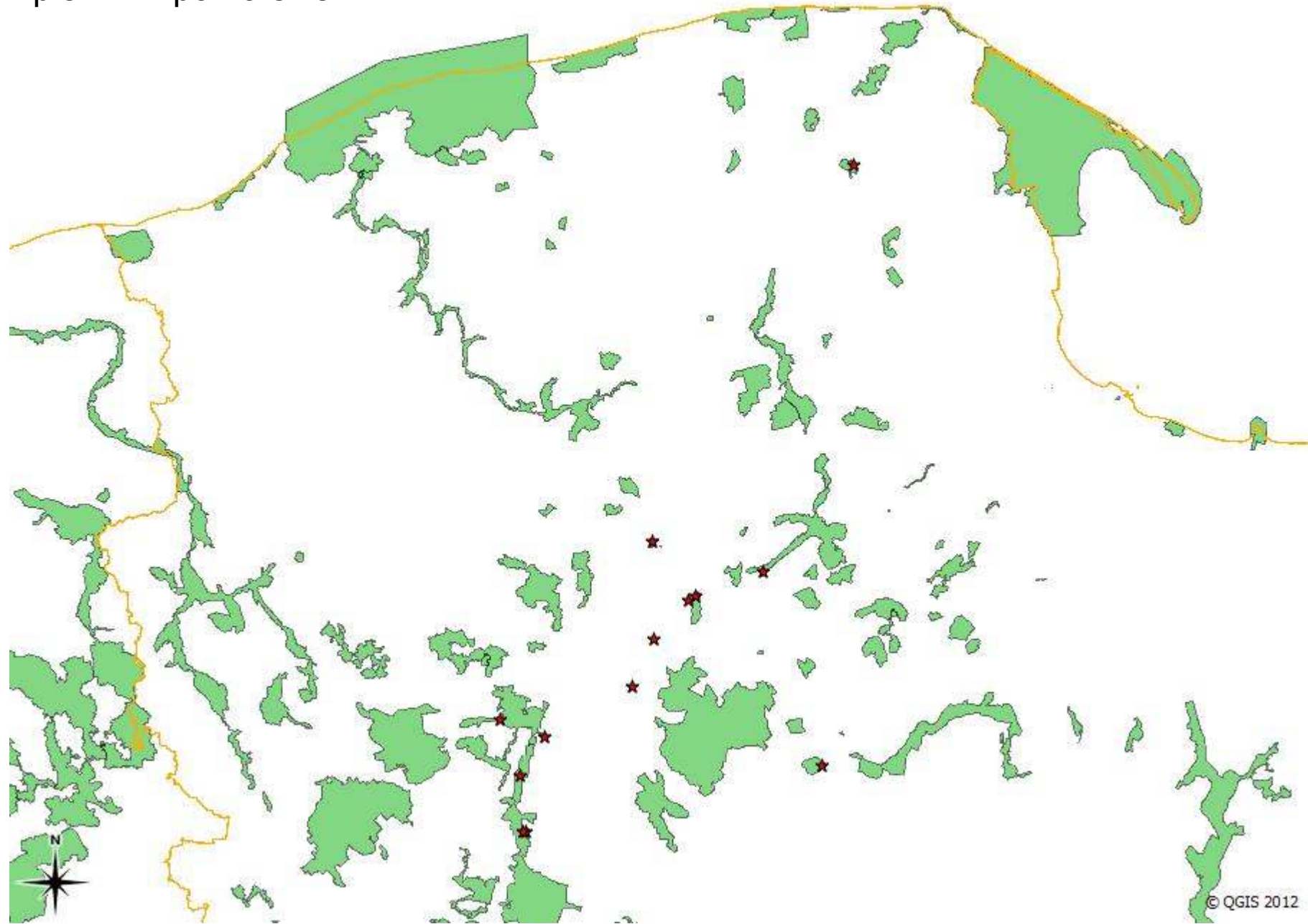
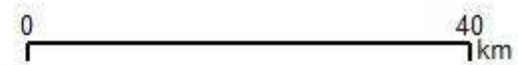


0 70 km

lipiennik - podlaskie

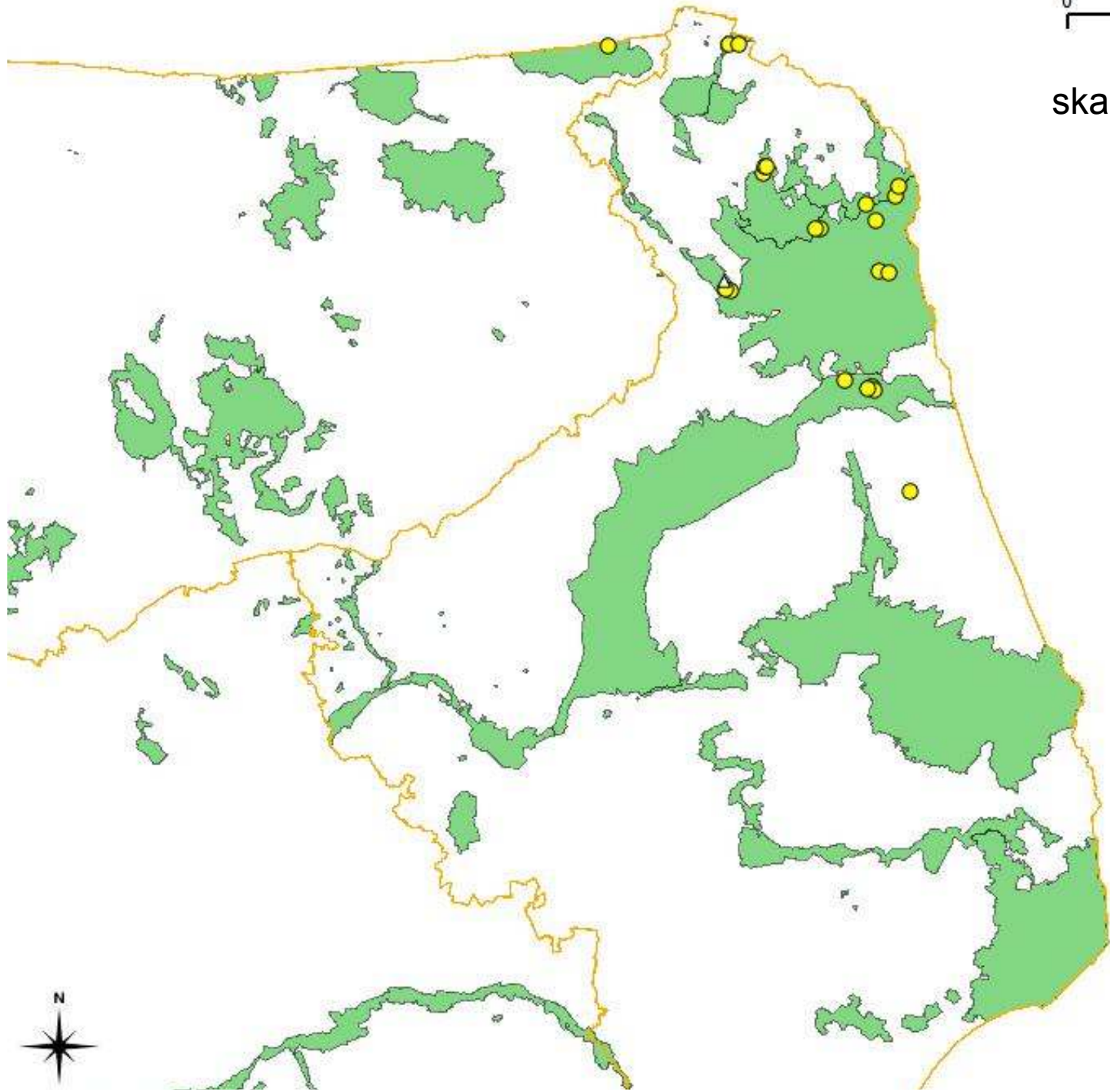


lipiennik - pomorskie



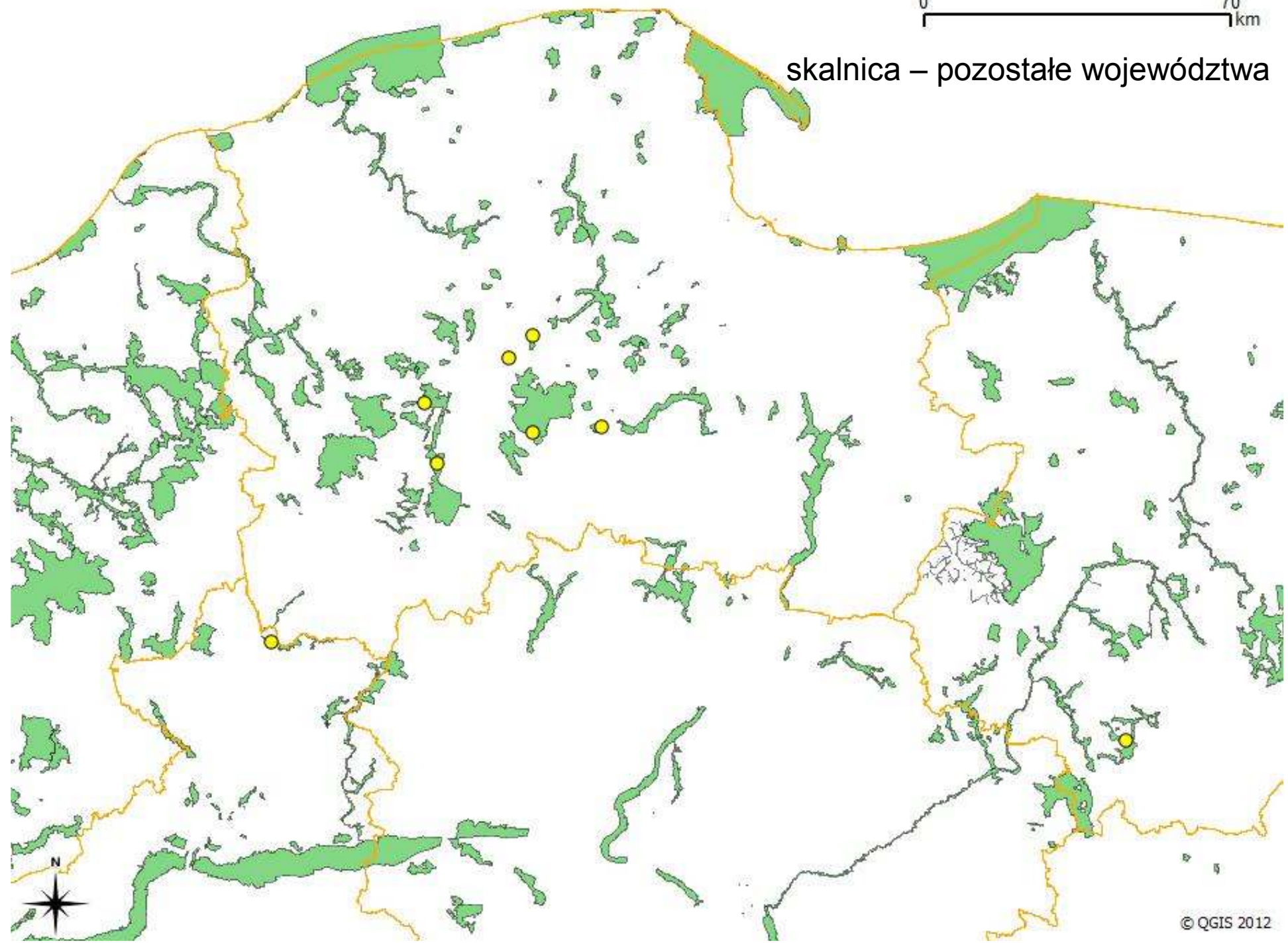
0 70 km

skalnica – podlaskie





skalnica – pozostałe województwa



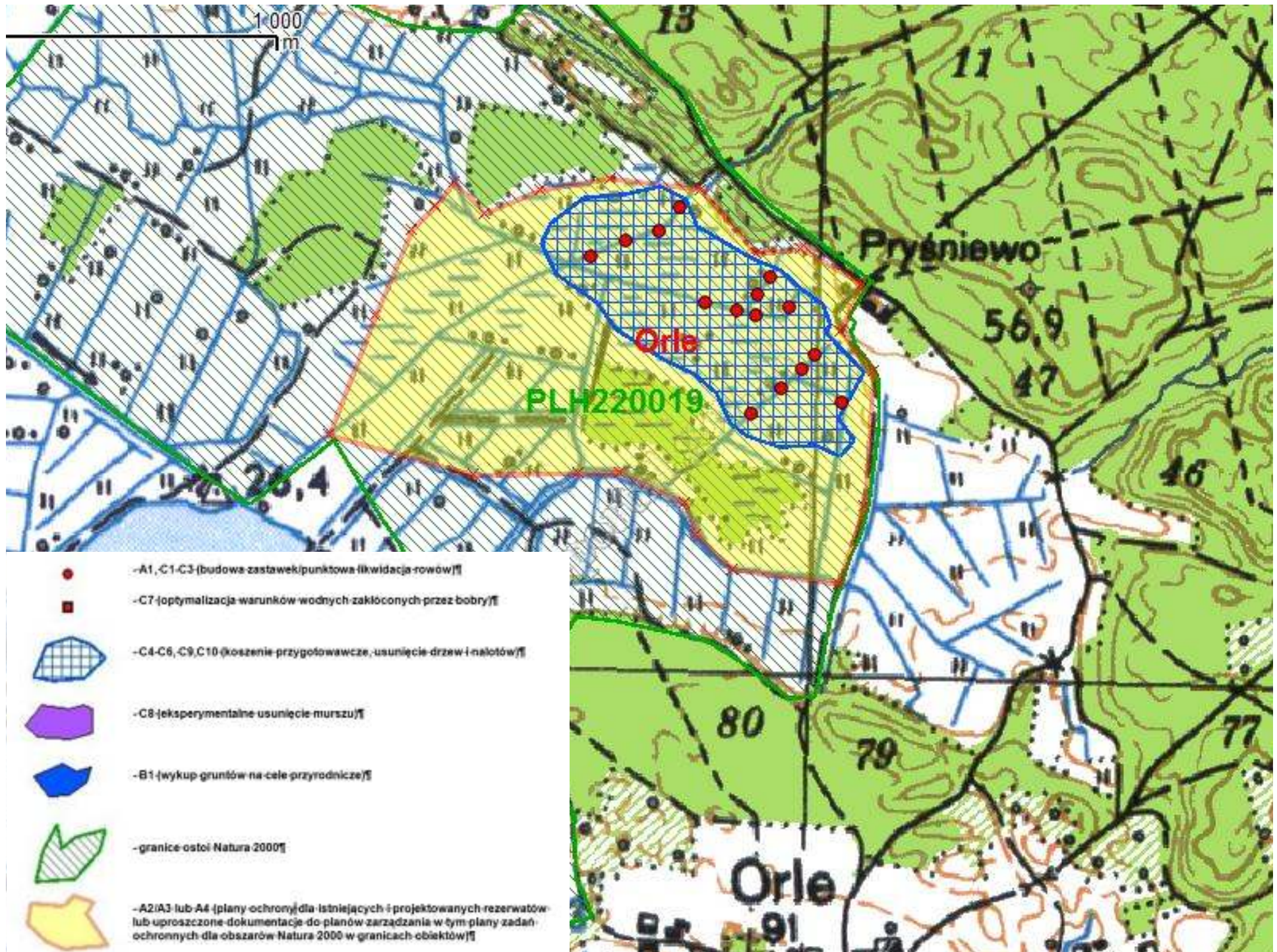
POLSKA PÓŁNOCNA:

**- projekt „Ochrona torfowisk alkalicznych (7230)
w młodoglacjalnym krajobrazie Polski północnej”**

**130 obiektów różnej wielkości (od kilku arów po kilka, kilkanaście ha
w 34 obszarach Natura 2000)**

- główne działania:

- poprawa warunków wodnych (zastawki, ograniczanie skutków działalności bobrów),**
- eliminacja nalotów drzew i krzewów (hamowanie sukcesji drzew),**
- przywrócenie ekstensywnego użytkowania (w tym włączenie do programów rolno-środowiskowych?),**
- rozwój monitoringu,**
- eksperymentalna restytucja torfowisk,**
- restytucja skalnicy torfowiskowej,**
- wykup najcenniejszych torfowisk,**
- sporządzenie planów zadań ochronnych,**
- sporządzenie dokumentacji i planów ochrony dla potencjalnych rezerwatów.**





Dziękuję za uwagę!