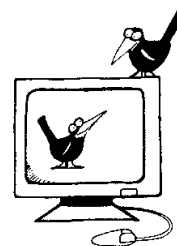


Piotr Panek



WSKAŹNIKI BIOTYCZNE STOSOWANE W MONITORINGU WÓD OD CZASU IMPLEMENTACJI W POLSCE RAMOWEJ DYREKTYWY WODNEJ

Biotic indices used in Poland since the implementation of Water Framework Directive

ABSTRAKT: Praca przedstawia przegląd stosowanych w Polsce wskaźników oceny jakości wód ze szczególnym uwzględnieniem wskaźników biotycznych. W czasie przed implementacją Ramowej Dyrektywy Wodnej kryterium biologiczne sprowadzało się do czystości sanitarnej. RDW przewiduje, że do oceny jakości wód stosowane są wskaźniki elementów biologicznych: fitoplanktonu, fitobentosu i makrofitów, zoobentosu i ichtiofauny. Dwa ostatnie elementy w obecnie obowiązującym rozporządzeniu ministra środowiska nie są jeszcze uwzględniane i trwają prace nad ich opracowaniem. Stan fitoplanktonu oceniany jest przez ilość chlorofilu a, stan fitobentosu przez wskaźniki okrzemkowe, a stan makrofitów przez indeksy MIR i ESMI.

SŁOWA KLUCZOWE: jakość wód, wskaźniki biotyczne, MIR, ESMI, wskaźniki okrzemkowe, CPTE, BMWP-PL, Ramowa Dyrektywa Wodna

ABSTRACT: The paper presents a brief review of water quality assessment in Poland with the focus on biotic indices. Before the implementation of Water Framework Directive biological criteria referred just to sanitary purity. According to WFD, water quality assessment should involve indices of biological elements: phytoplankton, phytobenthos and macrophytes, zoobenthos and ichthyofauna. The latter two elements have not been specified in the current ordinance of ministry of environment yet and are still being prepared. Phytoplankton state is indicated by chlorophyll a level, phytobenthos by diatom indices, and macrophytes by MIR and ESMI indices.

KEYWORDS: water quality, biotic indices, MIR, ESMI, diatom indices, CPTE, BMWP-PL, Water Framework Directive

Wstęp

Jakość wody była przedmiotem regulacji od zarania cywilizacji, nabierając nierzadko wymiaru religijnego, we współczesnym natomiast prawodawstwie kwestie jakości wody też zajmują ważne miejsce. W polskim prawie pojawiły się w roku 1922, a więc nie-

mal od razu po odzyskaniu niepodległości. Przez większość czasu dostrzegano przede wszystkim użytkowe funkcje wody, a jej jakość z takiej perspektywy sprowadzano do czystości. Czysta woda nadaje się do picia, mycia, produkcji i rekreacji, jak również w wielu kulturach do zabiegów rytualnych. Inne jej parametry są poboczne. Przyjęcie